

MOBILIER LOURD  
ET ÉQUIPEMENT D'ATELIER



# Sommaire

## Etablis d'atelier

Présentation de la gamme  
établis d'atelier ..... 6

### Etablis pliables

Etabli largeur 900 mm ..... 8  
Etabli largeur 1200 mm ..... 8  
Etabli largeur 1500 mm ..... 8  
Etabli largeur 1800 mm ..... 8  
Etabli largeur 2100 mm ..... 8

### Etablis lourds

Etabli largeur 900 mm ..... 9  
Etabli largeur 1200 mm ..... 9  
Etabli largeur 1500 mm ..... 9  
Etabli largeur 1800 mm ..... 9  
Etabli largeur 2100 mm ..... 9

### Coffres à fixer sous établi

Coffre 1 tiroir largeur 407 mm ..... 10  
Coffre 1 tiroir largeur 565 mm ..... 10  
Coffre 2 tiroirs largeur 407 mm ..... 10  
Coffre 2 tiroirs largeur 565 mm ..... 10  
Coffre 3 tiroirs largeur 565 mm ..... 11  
Coffre 1 porte largeur 565 mm ..... 11

### Caissons à poser sous établi

Caisson 4 tiroirs largeur 565 mm ..... 12  
Caisson 5 tiroirs largeur 565 mm ..... 12  
Caisson 5 tiroirs largeur 565 mm  
sur roulettes ..... 13  
Caisson 1 porte largeur 565 mm  
sur roulettes ..... 13

### Kits panneaux crantés et perforés

Kit de panneaux  
pour établi largeur 900 mm ..... 14  
Kit de panneaux  
pour établi largeur 1200 mm ..... 14  
Kit de panneaux  
pour établi largeur 1500 mm ..... 14  
Kit de panneaux  
pour établi largeur 1800 mm ..... 15  
Kit de panneaux  
pour établi largeur 2100 mm ..... 15

### Panneaux crantés et perforés pour établis au détail

Montants perforés ..... 17  
Panneau perforé à l'unité ..... 17  
Panneau cranté à l'unité ..... 17  
Tablettes horizontales pour établis  
largeurs 900, 1200, 1500,  
1800 et 2100 mm ..... 17  
Casquettes pour établis  
largeurs 900, 1200, 1500,  
1800 et 2100 mm ..... 17

### Accessoires pour panneaux perforés et crantés

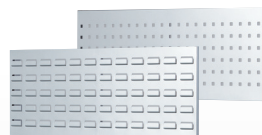
Supports d'outils ..... 18  
Boîtes de rangement ..... 18

### Etagères

Etagère 2 tablettes pour établis ..... 19

### Tablettes inclinables

Tablettes inclinables pour établis  
largeurs 900, 1200, 1500,  
1800 et 2100 mm ..... 19



## Tabourets et chaises

Tabourets ..... 19  
Tabouret rotatif ..... 20  
Fauteuil de travail ..... 20  
Chaise haute ..... 20

## Suggestion de combinaison

Etabli largeur 900 mm ..... 21  
Etabli largeur 1200 mm ..... 22  
Etabli largeur 1500 mm ..... 23  
Etabli largeur 1800 mm ..... 24  
Etabli largeur 2100 mm ..... 25

## Caissons charges lourdes

Présentation de la gamme  
caissons charges lourdes ..... 27

### Caissons charges lourdes largeur 900 mm

Caisson charges lourdes 5 tiroirs ..... 28  
Caisson charges lourdes 6 tiroirs ..... 28  
Sur-meuble pour caissons ..... 29

### Caissons charges lourdes largeur 407 mm

Caisson hauteur 800 mm ..... 30  
Caisson hauteur 1000 mm ..... 30  
Caisson hauteur 1200 mm ..... 30

### Caissons charges lourdes largeur 565 mm

Caisson hauteur 800 mm ..... 31  
Caisson hauteur 1000 mm ..... 31  
Caisson hauteur 1200 mm ..... 31

### Caissons charges lourdes largeur 723 mm

Caisson hauteur 800 mm ..... 32  
Caisson hauteur 1000 mm ..... 32  
Caisson hauteur 1200 mm ..... 32

Accessoires pour caissons ..... 33

## Armoires

Présentation de la gamme ..... 35

### Armoires

Armoire 4 tablettes ..... 36  
Armoire 3 tablettes + 2 tiroirs ..... 37

## Casiers de rangement

Présentation de la gamme  
casiers de rangement ..... 39

### Casiers simples

Casier simple 1 porte ..... 40  
Casier simple 2 portes ..... 40  
Casier simple 3 portes ..... 41  
Casier simple 4 portes ..... 41

### Casiers triples

Casier triple 3 portes ..... 42  
Casier triple 6 portes ..... 43



Aménagez votre atelier,  
entrepôt, garage et bureau  
au meilleur rapport  
qualité/prix !



**Cher client,**

Créée il y a plus de 10 ans, notre gamme de mobilier lourd Uniworks a été conçue afin de répondre aux attentes des clients les plus exigeants, professionnels ou particuliers. La recherche permanente d'amélioration de nos produits et de nos services a permis de construire une image forte et reconnue sur le marché de l'aménagement des ateliers, de l'industrie, des écoles ou des bureaux.

De sa conception à sa fabrication, chaque produit Uniworks fait l'objet de la plus grande attention et répond ainsi aux normes de haute qualité fixées par notre cahier des charges.

Choisir un équipement ou un matériel est avant tout une affaire de confiance entre le client et son fournisseur. La confiance est la base même du commerce équitable entre l'acheteur et son vendeur. La recherche du "bas prix à tout prix", l'abondance de l'offre et la confusion

entretenu par certains distributeurs ont fortement contribué à la perte des repères du consommateur.

Ne basez pas uniquement votre choix sur le critère du prix. La qualité d'un produit reste et restera le meilleur des investissements. Prenez également en compte la compétence et le savoir-faire de votre fournisseur ainsi que l'efficacité du service qu'il vous offre.

De nombreux produits sur le marché semblent identiques aux produits Uniworks, mais en comparant les différentes caractéristiques techniques, peu atteignent notre rapport qualité/prix. Les détails font souvent la différence...

Aussi c'est en toute confiance que vous pouvez nous confier vos projets d'équipement.

Bonne lecture,

Votre équipe Uniworks

### Des produits sécurisants :

- Doubles parois en acier, gage de robustesse.
- Fermeture centralisée verrouillable permettant de mettre les outils en sécurité.
- Etablis lourds résistant aux acides, alcalins ou gras.
- Capacité d'accueil de charges lourdes (jusqu'à 150 kg de charge répartie par tablette/tiroir).

### Conseil :

- Nos technico-commerciaux sont à l'écoute pour vous répondre et vous accompagner dans vos projets d'aménagements.

### Livraison :

- Nos produits sont livrés sous 48/72h\*.

\*Livraison France métropolitaine hors DOM-TOM et îles.



# Nos services



Contactez-nous au :  
**03 20 03 69 17**

ou par email à :  
contact@optimachines.com

Venez nous rendre visite à notre  
showroom de Bondues (Près de Lille)

ZA Ravennes-les-Francis  
Avenue Albert Calmette - 59910 Bondues

## Horaires d'ouverture

Du lundi au jeudi : 8h à 12h et de 14h à 18h  
Le vendredi de 8h à 12h  
et de 14h à 17h



## Disponibilité des produits

Nos produits sont en stock dans notre entrepôt de Bondues (près de Lille). Nous disposons d'une logistique performante permettant une expédition rapide. Nos expéditions sont préparées avec tout le soin que vos commandes nécessitent. Enlèvement possible sur notre site de Bondues.



## Conseils et expertise

Nos technico-commerciaux vous assurent un accompagnement technique. Ils vous conseillent sur le choix du matériel, afin de coller à vos projets d'aménagement.



## Livraison

Tous nos produits sont généralement en stock, ce qui nous permet de vous livrer en **48/72 heures\***.



## Produits exposés en showroom

Vous pouvez découvrir notre gamme de mobilier au showroom de Bondues. Jugez ainsi par vous-même de la qualité de nos produits.



## Service de montage

Nous proposons un service de montage afin de vous accompagner dans l'aménagement de votre espace de travail. Devis sur demande.

\*Livraison France métropolitaine hors DOM-TOM et îles.

Tarifs de transport hors TVA : 0 à 10 kg : 13 € HT - 11 à 30 kg : 30 € HT - 31 à 59 kg : 50 € HT  
60 à 79 kg : 60 € HT - 80 à 149 kg : 100 € HT - 150 à 300 kg : 140 € HT  
Supérieur à 300 kg, nous consulter. (\*) Colis hors norme, nous consulter

Les transports s'entendent : France métropolitaine, hors Corse, îles et DOM TOM.  
Poids brut à prendre en compte pour le calcul de votre commande.  
Les frais de déchargements ou manutentions spécifiques restent à la charge du client.

**Nous accordons une attention particulière à la qualité de nos produits afin de vous apporter une totale satisfaction.**



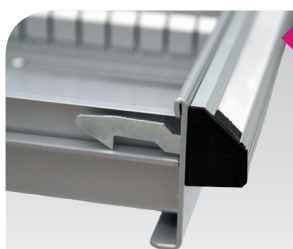
## Structure acier

La qualité et l'épaisseur de l'acier sont gages de robustesse pour l'ensemble de notre gamme.



## Renfort mécano-soudé

Le renfort mécano-soudé assure la rigidité et le maintien des différents éléments qui composent notre gamme de mobilier.



## Glissières à roulements, course complète.

Les glissières à extension complète permettent l'ouverture à 100% des tiroirs, ce qui permet de faciliter l'accès à l'ensemble de son contenu.



## Revêtement d'établi

Notre gamme d'établis lourds est équipée d'un revêtement qui vous permettra d'utiliser sans aucune crainte des liquides habituellement agressifs (acides, alcalin et gras).



## Grande capacité de charge

Nos tiroirs et tablettes combinent robustesse et capacité d'accueil de charge importante (jusqu'à 150 kg par tablette et jusqu'à 100 kg par tiroir).



## Modularité

Les nombreuses possibilités de combinaisons permettent de créer, selon vos besoins, un espace de travail personnalisé. Notre gamme permet de créer plus de 1000 combinaisons différentes.



Fig.: **Suggestion de composition :**

- 1 établi lourd largeur 1500 mm
- 2 panneaux crantés
- 2 panneaux perforés
- 1 set de 3 montants perforés pour panneaux
- 1 étagère
- 1 coffre 3 tiroirs largeur 565 mm
- 1 coffre 1 porte largeur 565 mm

# Etablis d'atelier

Nos établis combinent haute qualité, résistance et fonctionnalité. Notre gamme Uniworks est conçue pour les professionnels et les particuliers exigeants. Notez que de nombreuses combinaisons existent entre les coffres et caissons d'établis offrant ainsi une grande diversité dans l'organisation des espaces de travail. Confort, sécurité et modularité sont les mots clefs qui qualifient notre gamme.

---

- 8** Etablis pliables
  - 9** Etablis charges lourdes
  - 10** Coffres à fixer sous établis
  - 12** Caissons à poser sous établis
  - 14** Kits de panneaux crantés et perforés pour établis
  - 16** Panneaux crantés et perforés pour établis au détail
  - 18** Accessoires pour panneaux crantés et perforés
  - 19** Etagères 2 tablettes - Tabourets
  - 20** Tabourets et chaises
  - 21** Combinaisons établis + caissons + coffres + panneaux
-

## Etablis pliables et réglables en hauteur.

- Etablis gamme professionnelle
- Capacité : 300 kg de charge répartie
- Epaisseur plateau 30 mm
- Amplitude de réglage des pieds : 200 mm avec graduation
- Barre de maintien amovible pour un piétement en A permettant de recevoir caissons ou dessertes sous établis
- Possibilité d'accueillir des coffres à fixer sous établi
- Possibilité d'adapter un jeu de 4 roulettes (en option)
- Idéals pour les salons, congrès, chantiers
- Structure en acier

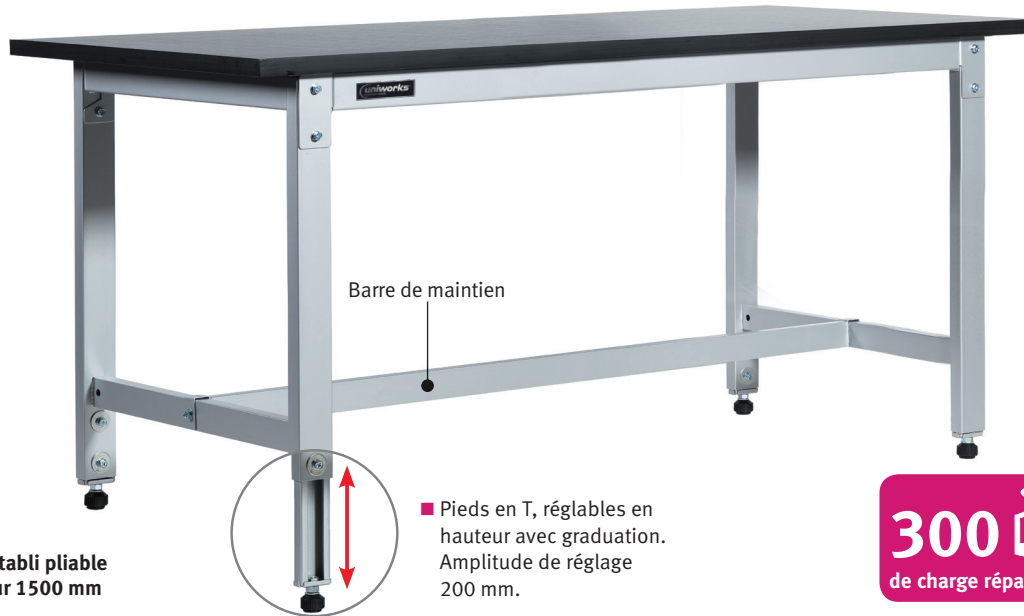
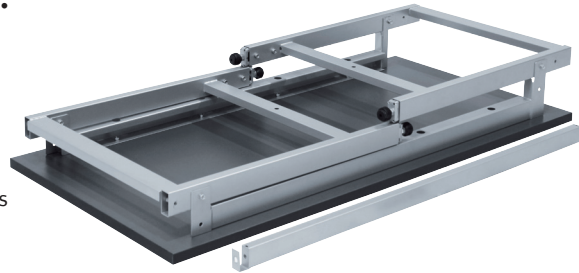
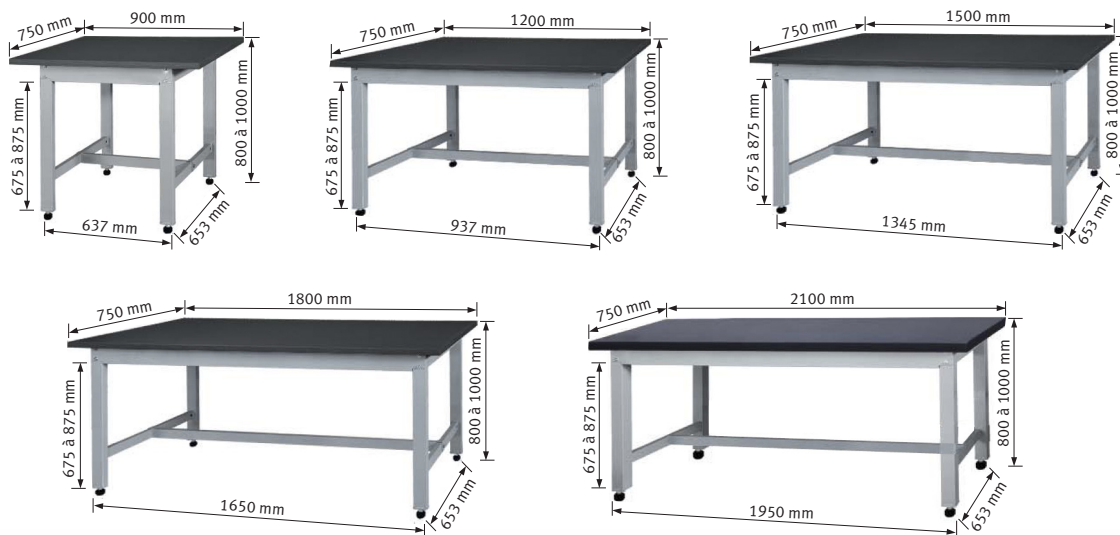


Fig.: Etabli pliable largeur 1500 mm

**300 kg**  
de charge répartie



Etabli pliable largeur 900 mm	Etabli pliable largeur 1200 mm	Etabli pliable largeur 1500 mm	Etabli pliable largeur 1800 mm	Etabli pliable largeur 2100 mm
<b>149.-€ HT</b>	<b>179.-€ HT</b>	<b>209.-€ HT</b>	<b>239.-€ HT</b>	<b>279.-€ HT</b>
Code EEPR0900	Code EEPR1200	Code EEPR1500	Code EEPR1800	Code EEPR2100

Caractéristiques	Pliable 900	Pliable 1200	Pliable 1500	Pliable 1800	Pliable 2100
Charge répartie	300 kg	300 kg	300 kg	300 kg	300 kg
Largeur	900 mm	1200 mm	1500 mm	1800 mm	2100 mm
Profondeur	750 mm	750 mm	750 mm	750 mm	750 mm
Hauteur min./max.	800/1000 mm	800/1000 mm	800/1000 mm	800/1000 mm	800/1000 mm
Poids net (brut)	36 kg (46 kg)	44 kg (54 kg)	46 kg (56 kg)	53 kg (63 kg)	59 kg (69 kg)

+ 0,66 € HT d'éco participation   
 + 0,78 € HT d'éco participation   
 + 0,83 € HT d'éco participation   
 + 0,95 € HT d'éco participation   
 + 1,06 € HT d'éco participation

## Suggestions de compositions



### Support d'étau repliable

- Permet de positionner un étau d'établi sans percer le plateau de l'établi
- Se replie sous l'établi après utilisation en laissant le champ libre (plaque de fixation fournie)
- S'adapte sur les établis Uniworks

Code article : ESEPE01

**119.00 € HT**



- Les établis pliables peuvent être équipés en option de 4 roulettes pivotantes dont 2 avec frein

Code article : E82445

**75.90 € HT le set**



## Etablis lourds.

- Etablis gamme professionnelle
- Capacité : jusqu'à 1000 kg de charge répartie
- Plateau en résine mélaminée compressée à haute pression (HPL), épaisseur 40 mm
- Structure en acier
- Résistance aux agressions des produits acides, alcalins ou gras
- Piètement en A permettant de recevoir des caissons ou dessertes sous établis
- Possibilité d'accueillir des coffres à fixer sous établi
- Pieds ajustables pour une parfaite stabilité
- Un excellent rapport qualité/prix

### LE BON PLAN DE THÉOPHILE

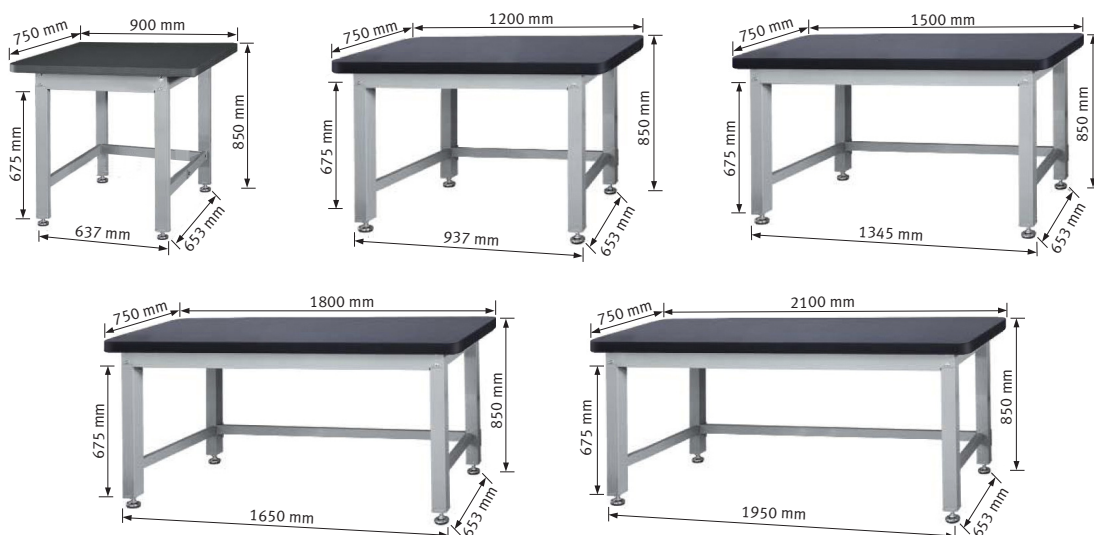
Optez pour Uniworks, nos produits sont livrables sous 48/72h



“Recommandé par Jean-Marc, préparateur de commandes, qui travaille sur un établi lourd largeur 1500 mm depuis mai 2012”

Jusqu'à **1000 kg** de charge répartie

Fig.: Etabli lourd largeur 1500 mm



Etabli lourd largeur 900 mm

**179.-CHT**

Code EE090075

Etabli lourd largeur 1200 mm

**229.-CHT**

Code EE120075

Etabli lourd largeur 1500 mm

**279.-CHT**

Code EE150075

Etabli lourd largeur 1800 mm

**319.-CHT**

Code EE180075

Etabli lourd largeur 2100 mm

**349.-CHT**

Code EE210075

Caractéristiques	Lourd 900	Lourd 1200	Lourd 1500	Lourd 1800	Lourd 2100
Charge répartie	600 kg	1000 kg	1000 kg	1000 kg	1000 kg
Largeur	900 mm	1200 mm	1500 mm	1800 mm	2100 mm
Profondeur	750 mm	750 mm	750 mm	750 mm	750 mm
Hauteur	850 mm	850 mm	850 mm	850 mm	850 mm
Poids net (brut)	46 kg (53 kg)	56 kg (72 kg)	64 kg (83 kg)	67 kg (90 kg)	77 kg (98 kg)

+ 0,83 € HT d'éco participation

+ 0,93 € HT d'éco participation

+ 1,15 € HT d'éco participation

+ 1,21 € HT d'éco participation

+ 1,39 € HT d'éco participation

### Suggestions de compositions



### Support d'étau repliable

- Permet de positionner un étau d'établi sans percer le plateau de l'établi
- Se replie sous l'établi après utilisation en laissant le champ libre (plaque de fixation fournie)
- S'adapte sur les établis Uniworks

Code article : ESEPE01

**119.00 € HT**

# Coffres à fixer sous établis

## Suggestions de compositions



Fig.: Système de fixation de série

**Ces coffres sont compatibles avec notre gamme d'établis pliables et notre gamme d'établis lourds**

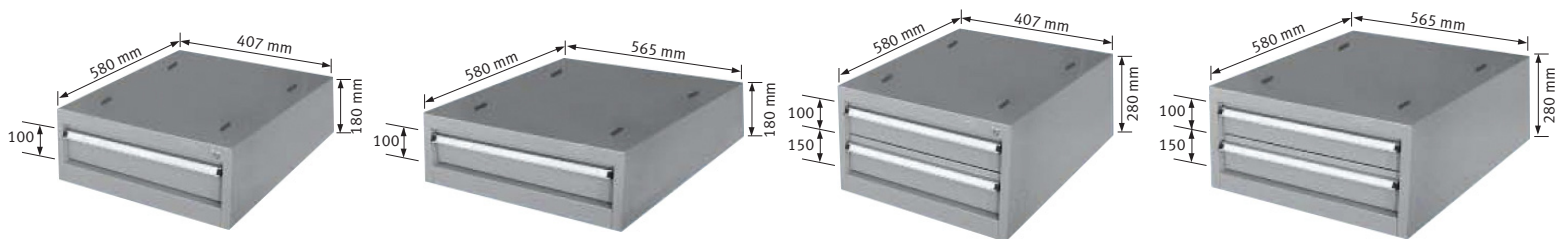
- Prévus pour se fixer sous les établis pliables ou lourds
- Livrés avec système complet de fixation
- Capacité : 40 kg par tiroir
- Fermeture centralisée par clé
- Les coffres sont équipés d'un système de fixation permettant de les déplacer latéralement sous l'établi (pour un coffre 565 mm sous un établi 900 mm, le déplacement latéral est limité)



**40 kg**  
de charge  
répartie par tiroir

Fig.: Coffre 1 tiroir largeur 565 mm

Fig.: Coffre 2 tiroirs largeur 565 mm



### LE BON PLAN DE THÉOPHILE

Fixation rapide en 5 mn



Coffre 1 tiroir  
largeur 407 mm

**99.-€ HT**

Code E1T40758 4

Coffre 1 tiroir  
largeur 565 mm

**129.-€ HT**

Code E1T56558 4

Coffre 2 tiroirs  
largeur 407 mm

**139.-€ HT**

Code E2T40758 4

Coffre 2 tiroirs  
largeur 565 mm

**159.-€ HT**

Code E2T56558 4

Caractéristiques	Coffre 1 tiroir largeur 407 mm	Coffre 1 tiroir largeur 565 mm	Coffre 2 tiroirs largeur 407 mm	Coffre 2 tiroirs largeur 565 mm
Charge répartie par tiroir	40 kg	40 kg	40 kg	40 kg
Largeur	407 mm	565 mm	407 mm	565 mm
Profondeur	580 mm	580 mm	580 mm	580 mm
Hauteur	180 mm	180 mm	280 mm	280 mm
Poids net (brut)	16.1 kg (22 kg)	16.5 kg (22 kg)	23.2 kg (29 kg)	29 kg (35 kg)

+ 0,29 € HT d'éco participation

+ 0,30 € HT d'éco participation

+ 0,42 € HT d'éco participation

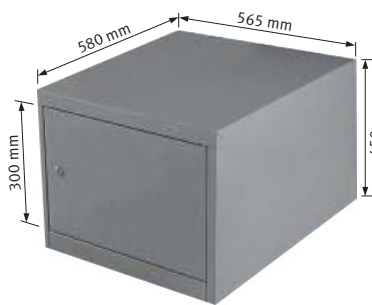
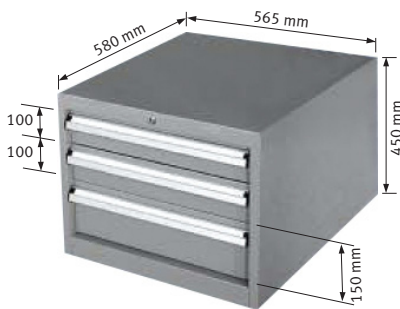
+ 0,52 € HT d'éco participation



**40 kg**  
de charge  
répartie par tiroir

Fig.: Coffre 3 tiroirs largeur 565 mm

Fig.: Coffre 1 porte largeur 565 mm  
(porte réversible pour une ouverture droite ou gauche)



Coffre 3 tiroirs  
largeur 565 mm

**239.-€ HT**

Code E3T56558 4

Coffre 1 porte  
largeur 565 mm

**129.-€ HT**

Code E1P56558 4

“ Lorsque Franck, responsable d'entrepôt, a reçu les coffres 2 tiroirs largeur 565 mm, il a été agréablement surpris par la qualité de son emballage renforcé. ”

**Caractéristiques**

	Coffre 3 tiroir largeur 565 mm	Coffre 1 porte largeur 565 mm
Charge répartie par tiroir	40 kg	40 kg
Largeur	565 mm	565 mm
Profondeur	580 mm	580 mm
Hauteur	450 mm	450 mm
Poids net (brut)	35.2 kg (41 kg)	15.4 kg (21 kg)

+ 0,63 € HT d'éco participation

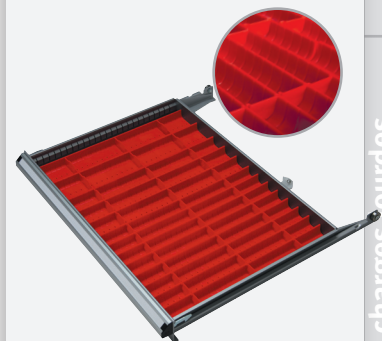
+ 0,28 € HT d'éco participation



■ Les coffres sont équipés d'un système de fixation permettant de les déplacer latéralement sous l'établi

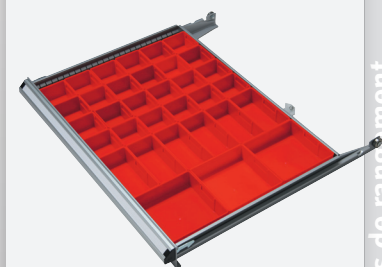


■ La robustesse des glissières permet à chaque tiroir d'accepter un poids jusqu'à 40 kg par tiroir



■ Compartimentage pour tiroirs (modèle alvéoles).  
Pour largeurs 407 / 565 mm  
Code article : EDTR723 4

**55.00 € HT**



■ Compartimentage pour tiroirs (modèle casiers).  
Pour largeurs 407 / 565 mm  
Code article : EDTC723 4

**55.00 € HT**

Établis d'atelier

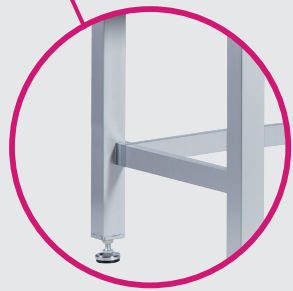
Caissons charges lourdes

Armoires charges lourdes

Casiers de rangement

# Caissons posés sous établis

## Suggestions de compositions



- Barre de maintien amovible pour l'équipement d'un caisson sous établi pliable
- L'établi lourd ne nécessite aucun changement pour accueillir un caisson



### Kit de transformation :

- Permet la transformation des caissons largeur 565 mm en desserte roulante
- 4 roulettes (dont 2 pivotantes avec frein) et une poignée chromée

Code article : EKITD565 4

**112.90 € HT**

**Ces caissons sont compatibles avec notre gamme d'établis pliables et notre gamme d'établis lourds**

- Prévus pour être glissés sous les établis pliables ou lourds
- Capacité : 100 kg par tiroir (modèles EL565874 et EL565875)

- Capacité : 40 kg de charge répartie par tiroir (modèles ES565867 et EP565867)
- Verrouillage centralisé à clé
- Glissières à roulement haute qualité

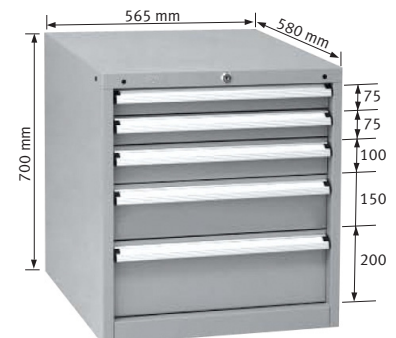
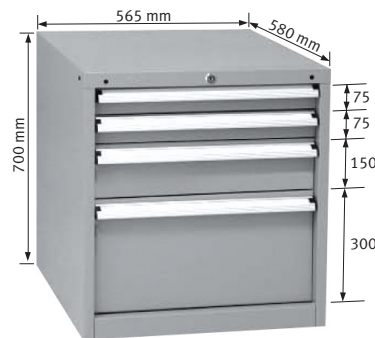
**100 kg**  
de charge  
répartie par tiroir



Fig.: Caisson 4 tiroirs



Fig.: Caisson 5 tiroirs



“ Peter, gérant de son magasin de pneumatique est content de pouvoir ranger ses accessoires de compresseurs. ”

### Caisson 4 tiroirs

**519.-€ HT**

Code EL565874 4

### Caisson 5 tiroirs

**539.-€ HT**

Code EL565875 4

### Caractéristiques

Charge répartie par tiroir  
Largeur  
Profondeur  
Hauteur  
Poids net (brut)

### Caisson 4 tiroirs

100 kg  
565 mm  
580 mm  
700 mm  
73 kg (85 kg)

### Caisson 5 tiroirs

100 kg  
565 mm  
580 mm  
700 mm  
77 kg (89 kg)

+ 1,31 € HT d'éco participation

+ 1,39 € HT d'éco participation



**Caisson 1 porte :**

- Porte réversible pour une ouverture droite ou gauche (cf. : schéma de dimensions, ouverture gauche)
- Une tablette réglable en hauteur
- Equipé de 4 roues

**40 kg**  
de charge  
répartie par tiroir



Fig.: Caisson 5 tiroirs sur roulettes



Fig.: Caisson 1 porte sur roulettes



**Caisson 5 tiroirs sur roulettes**

**529.-€ HT**

Code ES565867 4

**Caisson 1 porte sur roulettes**

**249.-€ HT**

Code EP565867 4

**LE BON PLAN DE THÉOPHILE**

Le verrouillage centralisé à clé permet une protection optimale de vos outils



**Caractéristiques**

Charge répartie par tiroir  
Largeur  
Profondeur  
Hauteur  
Poids net (brut)

**Caisson 5 tiroirs sur roulettes**

40 kg  
565 mm  
580 mm  
670 mm  
83 kg (95 kg)

**Caisson 1 porte sur roulettes**

40 kg  
565 mm  
580 mm  
670 mm  
27 kg (33 kg)



**Coiffe pour caisson :**

- Plateau en MDF et PVC gris permettant d'accueillir vos outils sans risque de griffures lors des petites opérations de maintenance

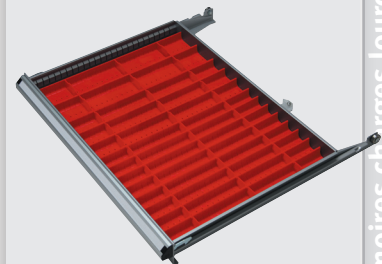
- Épaisseur 50 mm

Code article : ECC56565 4

**54.90 € HT**



- Tiroirs à glissières. La robustesse de ces glissières permet à chaque tiroir d'accepter un poids jusqu'à 40 kg par tiroir

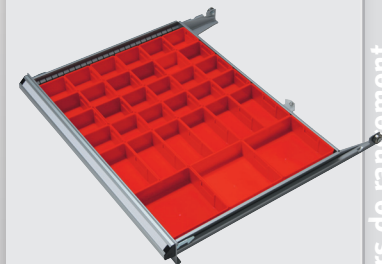


- Compartimentage pour tiroirs (modèle alvéoles).

**Pour largeurs 407 / 565 mm**

Code article : EDTR723 4

**55.00 € HT**



- Compartimentage pour tiroirs (modèle casiers).

**Pour largeurs 407 / 565 mm**

Code article : EDTC723 4

**55.00 € HT**

+ 1,49 € HT d'éco participation

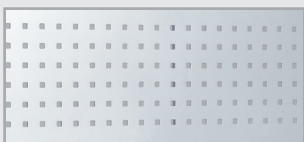
+ 0,49 € HT d'éco participation

# Kits de panneaux pour établi

Ces kits sont compatibles avec notre gamme d'établis pliables et notre gamme d'établis lourds



■ Les montants se fixent par étriers sur le plateau d'établi



■ Perforations 10 x 10 mm au pas de 28 mm



■ Crans 22 x 50 mm au pas de 29 mm

- Gamme de kit de panneaux pour établis de 900 à 2100 mm
- Ces kits comprennent des montants, des panneaux, une tablette et une casquette

- Les panneaux perforés accueillent les supports d'outils (voir page 18)
- Les panneaux crantés accueillent les boîtes à bec (voir page 18)

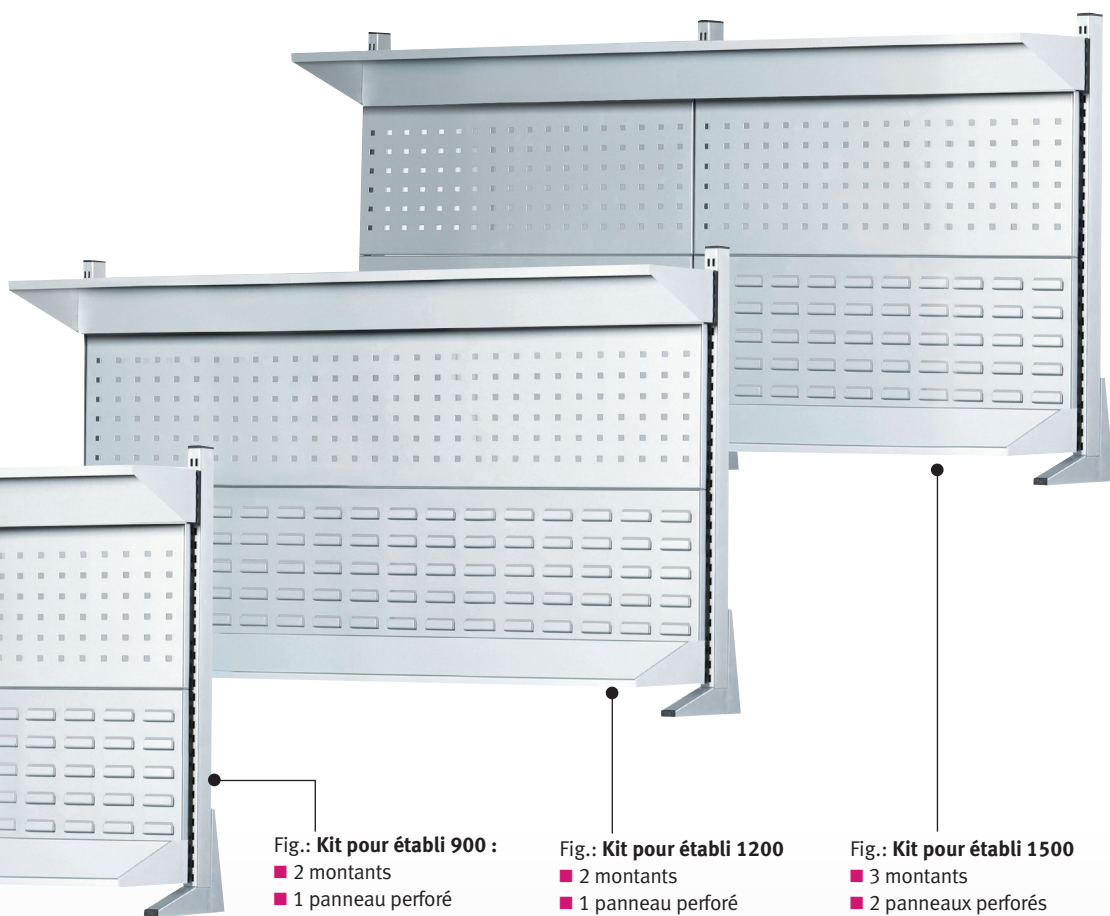


Fig.: Kit pour établi 900 :

- 2 montants
- 1 panneau perforé
- 1 panneau cranté
- 1 tablette
- 1 casquette

Fig.: Kit pour établi 1200

- 2 montants
- 1 panneau perforé
- 1 panneau cranté
- 1 tablette
- 1 casquette

Fig.: Kit pour établi 1500

- 3 montants
- 2 panneaux perforés
- 2 panneaux crantés
- 1 tablette
- 1 casquette

## LE BON PLAN DE THÉOPHILE

La casquette et la tablette peuvent se fixer à différents niveaux du montant grâce à leurs crochets



Kit pour établis largeur 900 mm

**149.-€ HT**

Code EKITPA09 4

Kit pour établis largeur 1200 mm

**169.-€ HT**

Code EKITPA12 4

Kit pour établis largeur 1500 mm

**199.-€ HT**

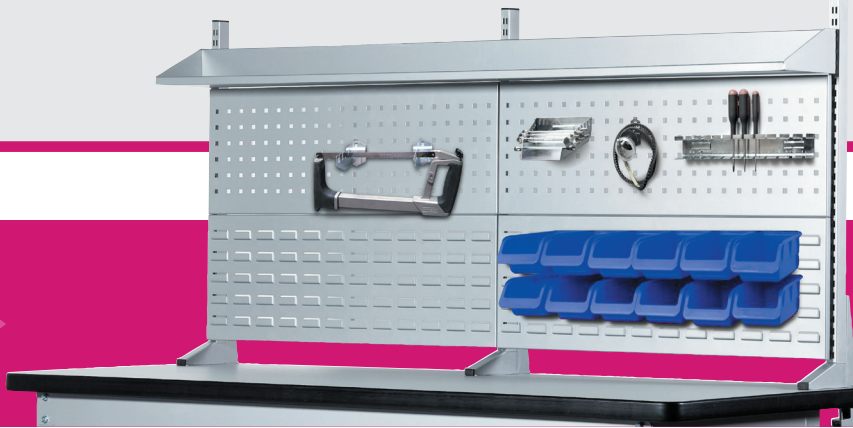
Code EKITPA15 4

Caractéristiques	Kit pour établi 900	Kit pour établi 1200	Kit pour établi 1500
Largeur x Hauteur	880 x 825 mm	1180 x 825 mm	1453 x 825 mm
Profondeur	205 mm	205 mm	205 mm
Nombre de montants	2	2	3
Nombre de panneaux perforés	1	1	2
Nombre de panneaux crantés	1	1	2
Poids net (brut)	24 kg (26.5 kg)	28.6 kg (31 kg)	36 kg (38.5 kg)

+ 0,43 € HT d'éco participation

+ 0,51 € HT d'éco participation

+ 0,65 € HT d'éco participation



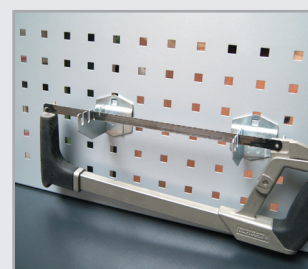
■ Crochet long 120°. Dim. (L x Ø) : 150 x 6 mm. Plus d'informations page 18.



■ Porte-tournevis pour 12 pièces. Dim. (L) : 390 mm. Plus d'informations page 18.



■ Support pour clés 8 crans. Dim. (L) : 150 mm. Plus d'informations page 18.



■ Support pour scie 4 crans (2 nécessaires). Dim. (L) : 80 mm. Plus d'informations page 18.



■ Bac à bec sur panneau cranté

Établis d'atelier

Caissons charges lourdes

Armoires charges lourdes

Casiers de rangement

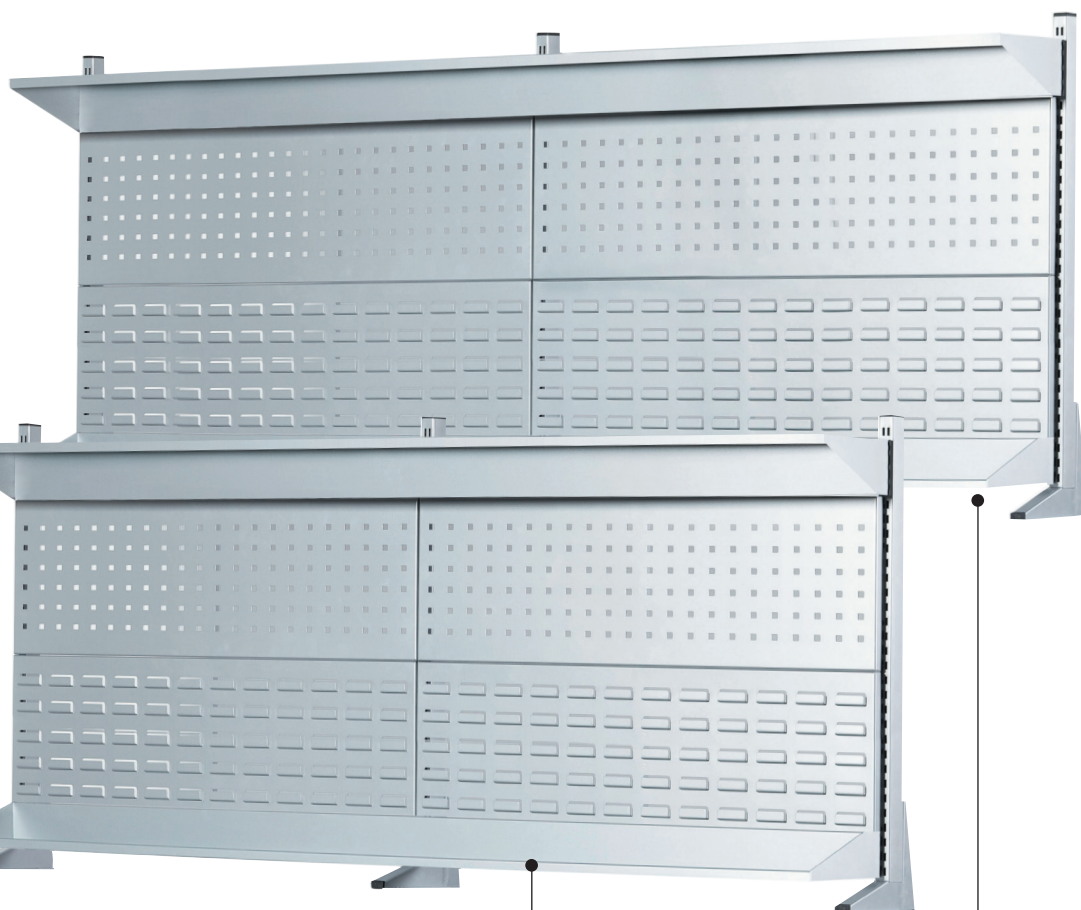


Fig.: **Kit pour établi 1800**

- 3 montants
- 2 panneaux perforés
- 2 panneaux crantés
- 1 tablette
- 1 casquette

Fig.: **Kit pour établi 2100**

- 3 montants
- 2 panneaux perforés
- 2 panneaux crantés
- 1 tablette
- 1 casquette

**Kit pour établis  
largeur 1800 mm**

**219.-€HT**

Code EKITPA18 4

**Kit pour établis  
largeur 2100 mm**

**249.-€HT**

Code EKITPA21 4

“ Frédéric, mécanicien, apprécie de savoir que chaque outil est à sa place. Pour lui, c'est un gain de temps non négligeable lorsqu'il travaille sur un projet. ”

Caractéristiques	Kit pour établi 1800	Kit pour établi 2100
Largeur x Hauteur	1733 x 825 mm	2024 x 825 mm
Profondeur	205 mm	205 mm
Nombre de montants	3	3
Nombre de panneaux perforés	2	2
Nombre de panneaux crantés	2	2
Poids net (brut)	39.8 kg (42.3 kg)	44.3 kg (46.8 kg)

+ 0,72 € HT d'éco participation

+ 0,80 € HT d'éco participation

## Les éléments qui constituent les kits de panneaux pour établi sont disponibles séparément. Compatibilité totale avec nos gammes d'établis.

- Accessoires compatibles avec les établis pliables et lourds de dimensions 900 à 2100 mm
- Les panneaux perforés accueillent les supports d'outils (voir page suivante)
- Les panneaux crantés accueillent les boîtes à bec (voir page 18)

### Les panneaux perforés

- Les panneaux crantés accueillent les supports d'outils vendus page 18

- ### Les panneaux crantés
- Les panneaux crantés accueillent les boîtes de rangement à bec vendues page 18



### LE BON PLAN DE THÉOPHILE

Tous ces éléments sont compatibles avec les kits de panneaux vendus page précédente



### Montants perforés pour panneaux

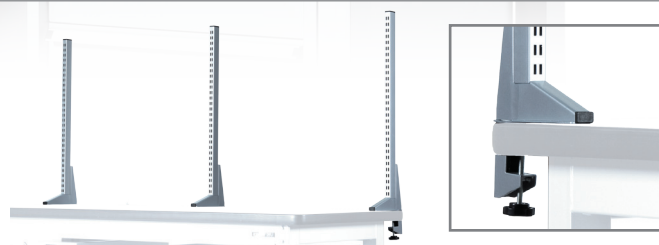
- Pour panneaux perforés et panneaux crantés
- Jeu de 3 montants

### Montants perforés

**73.90-€HT**

Code EEPZ0207 4

+ 0,32 € HT d'éco participation



### Panneau perforé à l'unité

- Perforations 10 x 10 mm au pas de 28 mm
- Les panneaux perforés accueillent les supports d'outils (voir page 18)

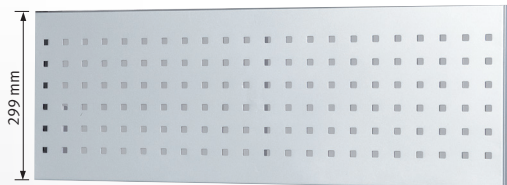


Fig.: Panneau perforé

Panneau largeur 712 mm

**24.90-€HT**

Code EEPP2907 4

Panneau largeur 852 mm

**30.90-€HT**

Code EEP2908 4

Panneau largeur 1012 mm

**36.90-€HT**

Code EEPP2910 4

### Panneau cranté à l'unité

- Crans 22 x 50 mm au pas de 29 mm
- Les panneaux perforés accueillent les boîtes à bec (voir page 18)

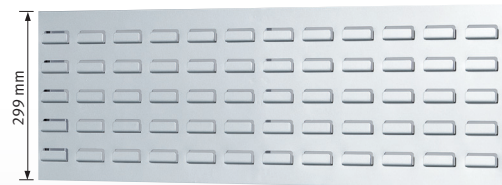


Fig.: Panneau cranté

Panneau largeur 712 mm

**24.90-€HT**

Code EEPL2907 4

Panneau largeur 852 mm

**30.90-€HT**

Code EEPL2908 4

Panneau largeur 1012 mm

**36.90-€HT**

Code EEPL2910 4

Caractéristiques	Perforé largeur 712 mm	Perforé largeur 852 mm	Perforé largeur 1012 mm
Nombre de panneaux nécessaire pour couvrir la largeur*	Etabli 1500 (x 2)	Etabli 900 (x 1) Etabli 1800 (x 2)	Etabli 1200 (x 1) Etabli 2100 (x 2)
Largeur x Hauteur	712 x 299 mm	852 x 299 mm	1012 x 299 mm
Poids net (brut)	3.7 kg (5 kg)	4.4 kg (6 kg)	4.7 kg (6.5 kg)

+ 0,07 € HT d'éco participation

+ 0,08 € HT d'éco participation

+ 0,08 € HT d'éco participation

\*Multiplier le nombre par 2 pour couvrir la hauteur du montant

Caractéristiques	Cranté largeur 712 mm	Cranté largeur 852 mm	Cranté largeur 1012 mm
Nombre de panneaux nécessaire pour couvrir la largeur*	Etabli 1500 (x 2)	Etabli 900 (x 1) Etabli 1800 (x 2)	Etabli 1200 (x 1) Etabli 2100 (x 2)
Largeur x Hauteur	712 x 299 mm	852 x 299 mm	1012 x 299 mm
Poids net (brut)	3.9 kg (5.3 kg)	4.4 kg (6 kg)	4.9 kg (6.5 kg)

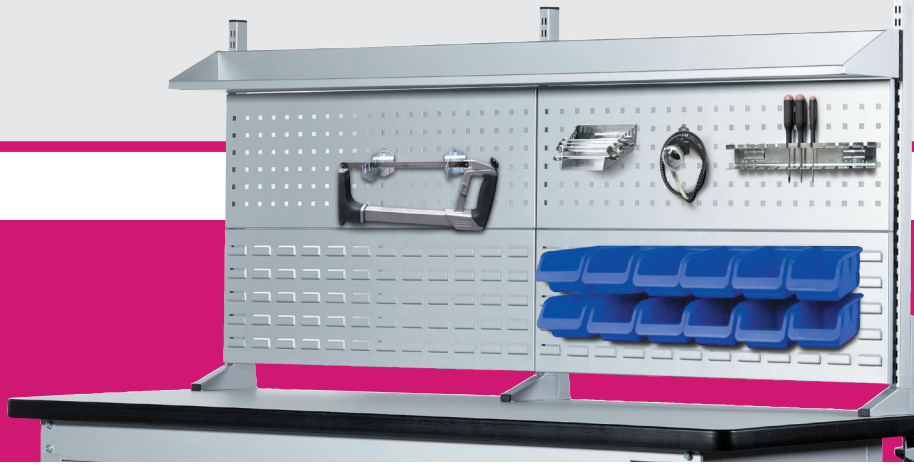
+ 0,07 € HT d'éco participation

+ 0,08 € HT d'éco participation

+ 0,09 € HT d'éco participation

\*Multiplier le nombre par 2 pour couvrir la hauteur du montant

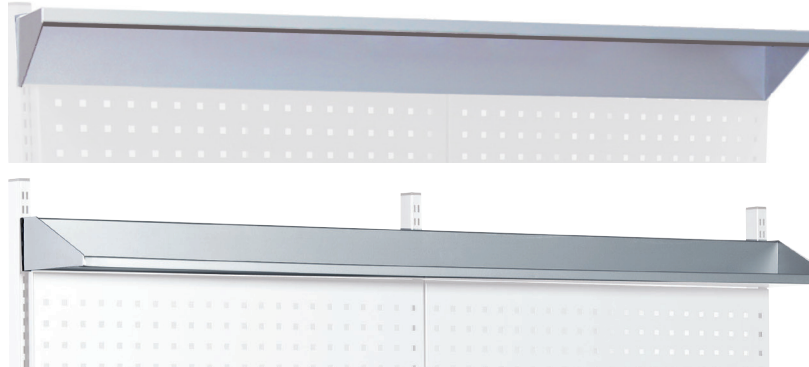




#### Tablettes horizontales casquettes

- Réglable en hauteur
- Se fixent sur les montants perforés
- Fixation 3 points

Fig.: Modèle casquette



#### Tablettes horizontales étagères

- Réglable en hauteur
- Se fixent sur les montants perforés
- Fixation 3 points

Fig.: Modèle étagère

Pour établis largeur 900 mm	Pour établis largeur 1200 mm	Pour établis largeur 1500 mm	Pour établis largeur 1800 mm	Pour établi largeur 2100 mm
<b>45.-€ HT</b>	<b>50.-€ HT</b>	<b>55.-€ HT</b>	<b>65.-€ HT</b>	<b>75.-€ HT</b>
Casquette : EEPD08 4 Étagère : EEPS08 4	Casquette : EEPD11 4 Étagère : EEPS11 4	Casquette : EEPD14 4 Étagère : EEPS14 4	Casquette : EEPD17 4 Étagère : EEPS17 4	Casquette : EEPD20 4 Étagère : EEPS20 4

Caractéristiques	Pour établi 900	Pour établi 1200	Pour établi 1500	Pour établi 1800	Pour établi 2100
Dimension (L x P x H)	866 x 208 x 95 mm	1166 x 208 x 95 mm	1441 x 208 x 95 mm	1721 x 208 x 95 mm	2024 x 208 x 95 mm
Poids net (brut)	6 kg (10 kg)	7 kg (11 kg)	8 kg (12 kg)	9 kg (13 kg)	10 kg (14 kg)

+ 0,11 € HT  
d'éco participation

+ 0,13 € HT  
d'éco participation

+ 0,14 € HT  
d'éco participation

+ 0,16 € HT  
d'éco participation

+ 0,18 € HT  
d'éco participation

#### Barre LED à fixer sous casquette ou étagère

- Permet un éclairage ambiant homogène pour un confort de travail optimal
- Barre Led se fixant sous une casquette ou une étagère
- Système "Fast connect" vous permettant un câblage simple et rapide
- Kit de fixation (2 clips + 2 vis + 2 écrous) fourni de série (perçage à prévoir).
- Bornes à connexion automatiques fournies de série (câble d'alimentation non fourni, section recommandée : 2 x 0,75 mm<sup>2</sup>)



Ne peut-être  
branché sur  
un variateur



Indice de  
protection  
**IP65**



Durée de vie  
20 000h



Résistance  
aux chocs  
**IK08**



- Le système "Fast connect" vous permet une installation simple et rapide du câble d'alimentation

Barre LED pour tablette  
largeur 900 et 1200 mm

**39.-€ HT**

Code ELED065 4

Barre LED pour tablette  
largeur 1500 mm

**59.-€ HT**

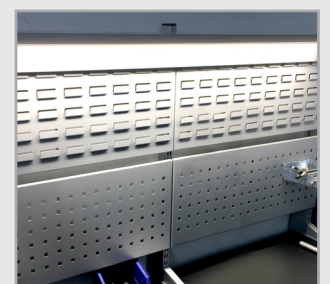
Code ELED125 4

Barre LED pour tablette  
largeur 1800 et 2100 mm

**74.90-€ HT**

Code ELED155 4

Caractéristiques	Barre Led pour tablette horizontale 900/1200 mm	Barre Led pour tablette horizontale 1500 mm	Barre Led pour tablette horizontale 1800/2100 mm
Alimentation	220-240 V - 50/60 HZ	220-240 V - 50/60 HZ	220-240 V - 50/60 HZ
Lumière	120 LED SMD 2835	204 LED SMD 2835	240 LED SMD 2835
Puissance	25W	45W	55W
Luminosité (Lumen)	3000 lm	5000 lm	6000 lm
Degrés Kelvin	4000 k	4000 k	4000 k
Type de faisceau	120°	120°	120°
Matériau	Polycarbonate	Polycarbonate	Polycarbonate
Dimension (L x P x H)	650 x 74 x 42,5 mm	1250 x 74 x 42,5 mm	1550 x 74 x 42,5 mm
Poids net (brut)	1 kg (2 kg)	2 kg (3 kg)	3 kg (4 kg)



- La barre Led se fixe sous une casquette ou une étagère

# Accessoires pour panneaux perforés et crantés

## Éléments supports d'outils pour panneaux perforés

- En acier galvanisé brillant
- Pour accrochage sur panneaux perforés
- Vendus à l'unité



Crochet simple 90°  
Dim. (L x Ø) : 50 x 6 mm  
Code article : EDFG1405 4  
Prix € hors TVA **1.95 € HT**



Crochet double 90°  
Dim. (L x Ø) : 50 x 6 mm  
Code article : EDFG0205 4  
Prix € hors TVA **2.50 € HT**



Crochet long 120°  
Dim. (L x Ø) : 150 x 6 mm  
Code article : EDFG1503 4  
Prix € hors TVA **2.15 € HT**



Crochet double 120°  
Dim. (L x Ø) : 150 x 6 mm  
Code article : EDFG1506 4  
Prix € hors TVA **2.80 € HT**



Crochet triple 120° 2 plats  
Dim. (L x Ø) : 150 x 6 mm  
Code article : EDFG0901 4  
Prix € hors TVA **3.00 € HT**



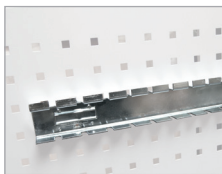
Crochet universel 120°  
Dim. (L x Ø) : 240 x 6 mm  
Code article : EDFG0601 4  
Prix € hors TVA **6.70 € HT**



Porte-douille 6 douilles  
Dim. (L) : 195 mm  
Code article : EDFG1701 4  
Prix € hors TVA **5.40 € HT**



Support clés 8 crans  
Dim. (L) : 150 mm  
Code article : EDFG1101 4  
Prix € hors TVA **7.70 € HT**



Porte-tournevis 12 tournevis  
Dim. (L) : 390 mm  
Code article : EDFG1201 4  
Prix € hors TVA **9.90 € HT**



Support pour scie 4 crans  
Dim. (L) : 80 mm  
Code article : EDFG2201 4  
Prix € hors TVA **2.40 € HT**  
(2 sont nécessaires)

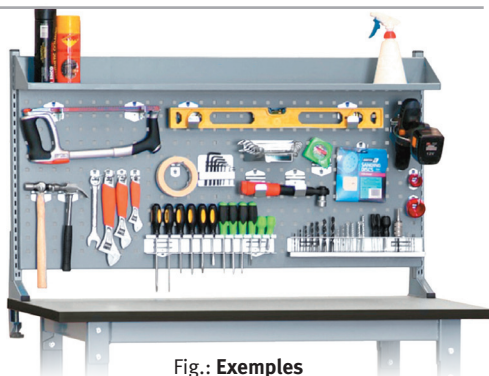
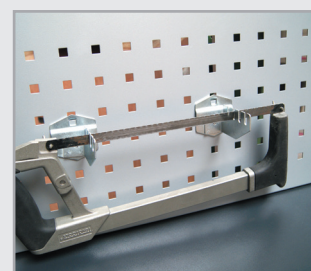
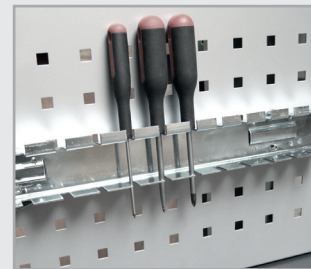


Fig.: Exemples d'applications



## Boîtes de rangement à bec pour panneaux crantés

- En plastique bleu marine
- Avec porte-étiquette



Fig.: Boîte largeur 190 mm

Fig.: Boîte largeur 220 mm

Fig.: Boîte largeur 270 mm

Boîte largeur 110 mm

**1.70-€HT**

Code EEH11 4

Boîte largeur 140 mm

**2.20-€HT**

Code EEH12 4

Boîte largeur 190 mm

**3.05-€HT**

Code EEH13 4

Boîte largeur 220 mm

**4.90-€HT**

Code EEH14 4

Boîte largeur 270 mm

**6.20-€HT**

Code EEH15 4

Caractéristiques	Boîte largeur 110	Boîte largeur 140	Boîte largeur 190	Boîte largeur 220	Boîte largeur 270
Profondeur	105 mm	105 mm	105 mm	140 mm	140 mm
Largeur	110 mm	140 mm	190 mm	220 mm	270 mm
Hauteur	50 mm	75 mm	75 mm	125 mm	125 mm



■ Bac à bec sur panneau cranté

Tarifs de transport hors TVA : 0 à 10 kg : 13 € HT - 11 à 30 kg : 30 € HT - 31 à 59 kg : 50 € HT  
60 à 79 kg : 60 € HT - 80 à 149 kg : 100 € HT - 150 à 300 kg : 140 € HT  
Supérieur à 300 kg, nous consulter. (\*) Colis hors norme, nous consulter

Les transports s'entendent : France métropolitaine, hors Corse, îles et DOM TOM.  
Poids brut à prendre en compte pour le calcul de votre commande.  
Les frais de déchargements ou manutentions spécifiques restent à la charge du client.

# Etagères pour établi - Tabourets

## Etagères (2 tablettes + cadre + fixations)

- Kit 2 tablettes pour établi 900 à 2100 mm
- Fixation rapide par étriers



■ Système de fixation simple et rapide par étriers

Fig.: Etagère pour établi largeur 1500 mm

Etagère pour établis largeur 900 mm

**79.-€ HT**

Code EKITTF09

Etagère pour établis largeur 1200 mm

**99.-€ HT**

Code EKITTF12

Etagère pour établis largeur 1500 mm

**119.-€ HT**

Code EKITTF15

Etagère pour établis largeur 1800 mm

**139.-€ HT**

Code EKITTF18

Etagère pour établis largeur 2100 mm

**159.-€ HT**

Code EKITTF21

Caractéristiques	Etagère pour établi 900	Etagère pour établi 1200	Etagère pour établi 1500	Etagère pour établi 1800	Etagère pour établi 2100
Largeur	900 mm	1200 mm	1500 mm	1800 mm	2100 mm
Profondeur	300 mm	300 mm	300 mm	300 mm	300 mm
Hauteur	450 mm	450 mm	450 mm	450 mm	450 mm
Poids net (brut)	11 kg (12 kg)	14 kg (15 kg)	17 kg (18 kg)	20 kg (21 kg)	22 kg (23 kg)

+ 0,20 € HT d'éco participation

+ 0,25 € HT d'éco participation

+ 0,31 € HT d'éco participation

+ 0,36 € HT d'éco participation

+ 0,40 € HT d'éco participation

## Tablettes inclinables - Système d'inclinaison 0°, 15° et 30°

- Fournies avec 2 jeux de fixation pour cadre arrière, hauteur 300 mm
- 3 positions 0, 15 et 30° indexées par mécanisme à levier



Fig.: Tablette inclinable pour établi largeur 1500 mm

■ Tablette inclinable

Pour établis largeur 900 mm

**79.-€ HT**

Code EPI09027

Pour établis largeur 1200 mm

**85.-€ HT**

Code EPI12027

Pour établis largeur 1500 mm

**89.-€ HT**

Code EPI15027

Pour établis largeur 1800 mm

**99.-€ HT**

Code EPI18027

Pour établis largeur 2100 mm

**109.-€ HT**

Code EPI21027

Caractéristiques	Pour établi 900	Pour établi 1200	Pour établi 1500	Pour établi 1800	Pour établi 2100
Largeur x Hauteur	900 x 270 mm	1200 x 270 mm	1500 x 270 mm	1800 x 270 mm	2100 x 270 mm
Profondeur	270 mm	270 mm	270 mm	270 mm	270 mm
Poids net (brut)	9 kg (13 kg)	10.5 kg (13.5 kg)	12 kg (14 kg)	13 kg (15 kg)	14 kg (17 kg)

+ 0,16 € HT d'éco participation

+ 0,19 € HT d'éco participation

+ 0,22 € HT d'éco participation

+ 0,23 € HT d'éco participation

+ 0,25 € HT d'éco participation

## Tabouret d'atelier

- Entièrement chromé, pivotant à 360°
- Réglable de 700 à 800 mm par vérin
- Equipé de pieds anti-dérapants



Tabouret d'atelier

**89.-€ HT**

Code AT6188C

Assise télescopique sur 100 mm

Caractéristiques	Tabouret d'atelier
Poids admissible	100 kg
Profondeur x largeur	495 x 495 mm
Hauteur d'assise	700 à 800 mm
Poids net (brut)	6.8 kg (9.8 kg)

+ 0,12 € HT d'éco participation

## Tabouret d'atelier

- Construction robuste en acier avec roulettes
- Plateau d'outils pratique
- Assise réglable en hauteur par vérin pneumatique
- Equipé de 5 roues robustes



Tabouret d'atelier MH1

**65.-€ HT**

Code 620 1900

Assise télescopique sur 120 mm

Caractéristiques	Tabouret d'atelier MH1
Poids admissible	100 kg
Profondeur x largeur	380 x 380 mm
Hauteur d'assise	400 à 520 mm
Poids net (brut)	5.7 kg (8.7 kg)

# Chaises

## Tabouret rotatif bas DH 1

**269.-€ HT**

Code 680 0030 ①

Fabrication allemande 



### Tabouret rotatif bas


- Assise en mousse intégrale PUR
- Hauteur d'assise télescopique
- Base (Ø 610 mm) constituée de 5 branches polies munies chacune d'une roulette double (Ø : 65 mm)
- Garantie 5 ans

Caractéristiques	Tabouret rotatif bas DH 1
Inclinaison du siège	+2° à +15°
Hauteur d'assise	460 – 610 mm
Largeur d'assise	390 mm
Profondeur d'assise	350 mm
Couleur	Noir
Poids net (brut)	12.6 kg (15.6 kg)

## Tabouret rotatif haut SH 1

**419.-€ HT**

Code 680 0025 ①

Fabrication allemande 



### Tabouret rotatif haut

- Assise en mousse intégrale PUR
- Hauteur d'assise télescopique
- Base (Ø 655 mm) polie
- Roulettes doubles (Ø 65 mm) munies de freins qui se déclenchent lorsque l'assise est libérée
- Garantie 5 ans

Caractéristiques	Tabouret rotatif haut SH 1
Inclinaison du siège	+2° à +15°
Hauteur d'assise	690 – 900 mm
Largeur d'assise	390 mm
Profondeur d'assise	350 mm
Couleur	Noir
Poids net (brut)	17.4 kg (20.4 kg)

## Fauteuil de travail AS 1

**549.-€ HT**

Code 680 0035 ①

Fabrication allemande 



### Fauteuil de travail

- Avec réglage de la hauteur par vérin
- Dossier de dimensions XL en mousse intégrale PUR
- Siège en mousse intégrale PUR
- Roulettes doubles (Ø 65 mm) munies de freins qui se déclenchent lorsque l'assise est libérée
- Equipée d'accoudoirs
- Garantie 5 ans

Caractéristiques	Fauteuil de travail AS 1
Inclinaison du dossier	-8° à +10°
Inclinaison du siège	-4° à +10°
Hauteur d'assise	460 – 640 mm
Largeur d'assise	460 mm
Profondeur d'assise	435 mm
Couleur	Noir
Poids net (brut)	17.7 kg (20.7 kg)

## Chaise haute HS 1

**549.-€ HT**

Code 680 0020 ①

Fabrication allemande 



### Chaise haute

- Avec réglage de la hauteur par vérin
- Dossier dimensions XL en mousse intégrale PUR
- Siège en mousse intégrale PUR
- Base (Ø 713 mm) polie
- Roulettes doubles (Ø 65 mm) munies de freins qui se déclenchent lorsque l'assise est libérée
- Garantie 5 ans

Caractéristiques	Chaise haute HS 1
Inclinaison du dossier	-8° à +10°
Inclinaison du siège	-4° à +10°
Hauteur d'assise	690 – 930 mm
Largeur d'assise	460 mm
Profondeur d'assise	435 mm
Couleur	Noir
Poids net (brut)	17.2 kg (20.2 kg)

Accoudoir pour HS 1 - Code article : 680 0040 ①

Prix € hors TVA **139 € HT**

## Kit panneaux, étagères et tablette



- Kit panneaux (largeur 880 mm)  
EKITPA09



- Étagères (largeur 900 mm)  
EKITTF09



- Tablette inclinable (largeur 900 mm)  
EPI09027

Ces modules sont compatibles avec les établis lourds et les établis pliables



## Caissons posés sous établi



- Caisson 4 tiroirs (largeur 565 mm)  
EL565874



- Caisson 5 tiroirs (largeur 565 mm)  
EL565875



- Caisson à roulettes 5 tiroirs (largeur 565 mm)  
ES565867



- Caisson à roulettes 1 porte (largeur 565 mm)  
EP565867

## Coffres fixés sous établi



- Coffre 1 tiroir (Largeur 407 mm)  
E1T40758
- Coffre 1 tiroir (largeur 565 mm)  
E1T56558



- Coffre 2 tiroirs (Largeur 407 mm)  
E2T40758
- Coffre 1 tiroir (largeur 565 mm)  
E2T56558



- Coffre 3 tiroirs (largeur 565 mm)  
E3T56558



- Coffre 1 porte (largeur 565 mm)  
E1P56558

# Suggestion de composition établi 1200 mm

## Kit panneaux, étagères et tablette



■ Kit panneaux (largeur 1180 mm)  
EKITPA12



■ Étagères (largeur 1200 mm)  
EKITTF12



■ Tablette inclinable (largeur 1200 mm)  
EPI12027



Ces modules sont compatibles avec les établis lourds et les établis pliables

## Caissons posés sous établi



■ Caisson 4 tiroirs  
(largeur 565 mm)  
EL565874



■ Caisson 5 tiroirs  
(largeur 565 mm)  
EL565875



■ Caisson à roulettes 5 tiroirs  
(largeur 565 mm)  
ES565867



■ Caisson à roulettes 1 porte  
(largeur 565 mm)  
EP565867

## Coffres fixés sous établi



■ Coffre 1 tiroir  
(Largeur 407 mm)  
E1T40758

■ Coffre 1 tiroir  
(largeur 565 mm)  
E1T56558



■ Coffre 2 tiroirs  
(Largeur 407 mm)  
E2T40758

■ Coffre 1 tiroir  
(largeur 565 mm)  
E2T56558



■ Coffre 3 tiroirs  
(largeur 565 mm)  
E3T56558



■ Coffre 1 porte  
(largeur 565 mm)  
E1P56558

## Kit panneaux, étagères et tablette



■ Kit panneaux (largeur 1453 mm) EKITPA15



■ Étagères (largeur 1500 mm) EKITTF15



■ Tablette inclinable (largeur 1500 mm) EPI15027



Ces modules sont compatibles avec les établis lourds et les établis pliables

### Caissons posés sous établi



■ Caisson 4 tiroirs (largeur 565 mm) EL565874



■ Caisson 5 tiroirs (largeur 565 mm) EL565875



■ Caisson à roulettes 5 tiroirs (largeur 565 mm) ES565867



■ Caisson à roulettes 1 porte (largeur 565 mm) EP565867

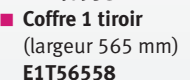
### Coffres fixés sous établi



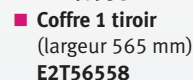
■ Coffre 1 tiroir (largeur 407 mm) E1T40758



■ Coffre 2 tiroirs (largeur 407 mm) E2T40758



■ Coffre 1 tiroir (largeur 565 mm) E1T56558



■ Coffre 1 tiroir (largeur 565 mm) E2T56558



■ Coffre 3 tiroirs (largeur 565 mm) E3T56558



■ Coffre 1 porte (largeur 565 mm) E1P56558

# Suggestion de composition établi 1800 mm

## Kit panneaux, étagères et tablette



■ Kit panneaux (largeur 1733 mm) EKITPA18



■ Étagères (largeur 1800 mm) EKITTF18



■ Tablette inclinable (largeur 1800 mm) EPI18027



Ces modules sont compatibles avec les établis lourds et les établis pliables

## Caissons posés sous établi



■ Caisson 4 tiroirs (largeur 565 mm) EL565874



■ Caisson 5 tiroirs (largeur 565 mm) EL565875



■ Caisson à roulettes 5 tiroirs (largeur 565 mm) ES565867



■ Caisson à roulettes 1 porte (largeur 565 mm) EP565867

## Coffres fixés sous établi



■ Coffre 1 tiroir (Largeur 407 mm) E1T40758

■ Coffre 1 tiroir (largeur 565 mm) E1T56558



■ Coffre 2 tiroirs (Largeur 407 mm) E2T40758

■ Coffre 1 tiroir (largeur 565 mm) E2T56558



■ Coffre 3 tiroirs (largeur 565 mm) E3T56558



■ Coffre 1 porte (largeur 565 mm) E1P56558



## Kit panneaux, étagères et tablette



■ Kit panneaux (largeur 2024 mm)  
EKITPA21



■ Étagères (largeur 2100 mm) EKITTF21



■ Tablette inclinable (largeur 2100 mm)  
EPI21027



Ces modules sont compatibles avec les établis lourds et les établis pliables

### Caissons posés sous établi



■ Caisson 4 tiroirs  
(largeur 565 mm)  
EL565874



■ Caisson 5 tiroirs  
(largeur 565 mm)  
EL565875



■ Caisson à roulettes 5 tiroirs  
(largeur 565 mm)  
ES565867



■ Caisson à roulettes 1 porte  
(largeur 565 mm)  
EP565867

### Coffres fixés sous établi



■ Coffre 1 tiroir  
(largeur 407 mm)  
E1T40758



■ Coffre 2 tiroirs  
(largeur 407 mm)  
E2T40758



■ Coffre 3 tiroirs  
(largeur 565 mm)  
E3T56558



■ Coffre 1 porte  
(largeur 565 mm)  
E1P56558

Établis d'atelier

Caissons charges lourdes

Armoires charges lourdes

Casiers de rangement



Fig.: Caisson charges lourdes,  
largeur 723 mm, hauteur 800 mm



Fig.: Caisson charges lourdes,  
largeur 723 mm, hauteur 1000 mm



Fig.: Caisson charges lourdes,  
largeur 723 mm, hauteur 1200 mm

# Caissons charges lourdes

Les caissons Uniworks offrent une très grande souplesse d'aménagement pour répondre à tous vos besoins. Des éléments de séparation permettent de subdiviser les tiroirs pour un stockage optimal de vos outils ou petites fournitures. Qualité et sécurité accrue : construction en tôle d'acier de qualité (un kit roues/poignées permet de les transformer en véritables dessertes d'atelier). Résistance, stabilité et modularité sont les mots clefs qui qualifient notre gamme.

---

- 28** Caissons charges lourdes 900 mm
  - 29** Sur-meuble pour caissons
  - 30** Caissons charges lourdes largeur 407 mm
  - 31** Caissons charges lourdes largeur 565 mm
  - 32** Caissons charges lourdes largeur 723 mm
  - 33** Accessoires pour caissons
-

# Caissons charges lourdes largeur 900 mm

- Caissons gamme professionnelle adaptés à un usage industriel
- Bâtis robustes en tôle d'acier mécano soudé, double parois
- Chaque tiroir peut accepter jusqu'à 75 kg de charge répartie
- Equipés de fermeture centralisée à clé, permettant de sécuriser le contenu des tiroirs
- Poignée de verrouillage à fermeture rapide couvrant entièrement la largeur des tiroirs
- Les caissons sont fournis de série avec pieds anti-basculement
- Dispositif anti-basculement interlock : 1 seul tiroir peut être ouvert à la fois (évite ainsi le basculement)
- Glissières à roulements haute qualité
- Tiroirs compartimentables à flancs crantés par pas de 17 mm en profondeur et par pas de 20 mm en largeur
- Possibilité d'aménagement à l'aide de jeux d'éléments de séparations fournis
- Chaque tiroir est équipé d'une réglette porte-étiquette sur toute la largeur

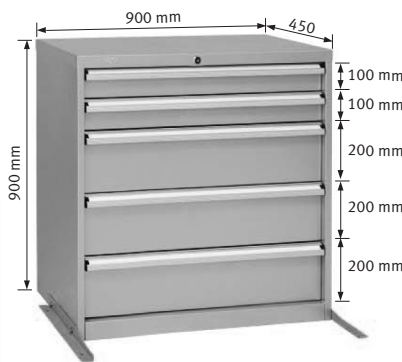
**75 kg**  
de charge  
répartie par tiroir



Fig.: Caisson 5 tiroirs



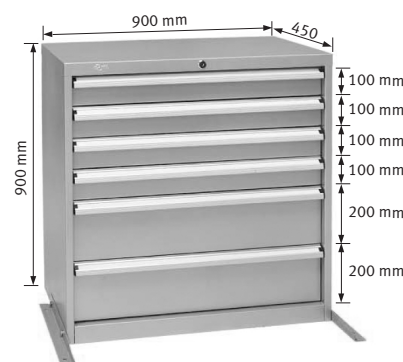
Fig.: Caisson 6 tiroirs



Caisson 5 tiroirs

**649.-€ HT**

Code EL904595 4



Caisson 6 tiroirs

**669.-€ HT**

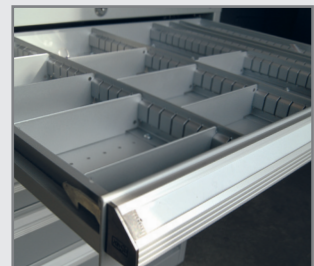
Code EL904596 4

## LE BON PLAN DE THÉOPHILE

Optimal pour le rangement de grande quantité de matériel (écrous, rondelles) grâce aux tiroirs compartimentés



■ Pieds anti-basculement livrés de série



■ Caissons avec jeu de séparation pour un aménagement immédiat de série

Caractéristiques	Caisson 5 tiroirs	Caisson 6 tiroirs
Nombre de tiroirs	5	6
Tiroirs hauteur 100 mm	2	4
Tiroirs hauteur 200 mm	3	2
Dimensions (L x P x H)	900 x 450 x 900 mm	900 x 450 x 900 mm
Poids net (brut)	92 kg (101 kg)	95 kg (104 kg)

+ 1,66 € HT d'éco participation

+ 1,71 € HT d'éco participation

- Se fixe sur les caissons largeur 900 mm (5 ou 6 tiroirs)
- Meuble 2 portes à fermeture centralisée par clé
- Capacité de charge répartie de 150 kg par tablette
- Equipé de 2 tablettes positionnables à différentes hauteurs

- Portes robustes avec montants renforcés
- Chaque intérieur de porte est équipé de montants permettant de fixer un panneau perforé

**150 kg**  
de charge  
répartie par tablette



Fig.: Sur-meuble

Se fixe  
aux caissons  
900 mm



Sur-meuble

**319.- € HT**

Code ESM900 4

**Caractéristiques**

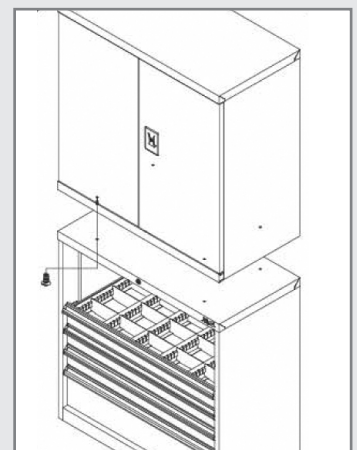
Caractéristiques	Sur-meuble
Nombre de tablettes	2
Dimensions (L x P x H)	900 x 450 x 900 mm
Poids net (brut)	49 kg (58 kg)

+ 0,88 € HT d'éco participation

“ Stéphane, professeur de technologie, utilise le sur-meuble pour ranger ses classeurs de cours et le caisson 5 tiroirs pour entreposer son matériel technique ”



■ Ensemble caisson 900 mm de large + sur-meuble



■ Fixation sur caisson 900 mm par vis



■ Fermeture centralisée par clé



■ Capacité de charge répartie de 150 kg par tablette

# Caissons charges lourdes (largeur 407 mm)

- Caissons gamme professionnelle
- Chaque tiroir peut accepter jusqu'à 100 kg de charge répartie
- Bâtis robustes en tôle d'acier mécano soudé, double parois
- Equipés de fermeture centralisée à clé, permettant de sécuriser le contenu des tiroirs
- Poignée de verrouillage à fermeture rapide couvrant entièrement la largeur des tiroirs
- Dispositif anti-basculement interlock : 1 seul tiroir peut être ouvert à la fois (évite ainsi le basculement)
- Glissières à roulements haute qualité
- Tiroirs compartimentables à flancs crantés par pas de 17 mm en profondeur et par pas de 20 mm en largeur
- Possibilité d'aménagement à l'aide de jeux d'éléments de séparation fournis
- Chaque tiroir est équipé d'une réglette porte-étiquette sur toute la largeur
- Les caissons sont transformables en dessertes mobiles grâce au kit (en option) composé de 4 roues haute qualité dont 2 pivotantes avec frein, et d'une poignée ergonomique (voir ci-dessous)
- Possibilité d'adapter une coiffe 4 côtés + plateau en MDF et PVC gris (en option), permettant d'accueillir vos outils sans risque de griffures lors des petites opérations de maintenance (voir page 33)

**100 kg**  
de charge  
répartie par tiroir

## Extension complète des tiroirs



- Poignées de verrouillage à fermeture rapide permettant d'éviter les ouvertures indésirables et la bascule du caisson



- Kits de transformation pour caissons 407, 565 et 723 mm. Voir page 33

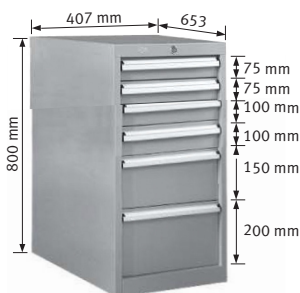
**Pour largeur 407 mm :**

Code article : EKITD407 4

**95.00 € hors TVA**



Fig.: Caisson hauteur 800 mm



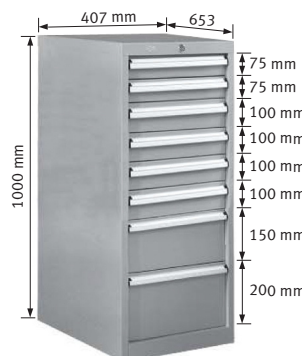
Caisson hauteur 800 mm

**389.-<sup>CHT</sup>**

Code EL406508 4



Fig.: Caisson hauteur 1000 mm



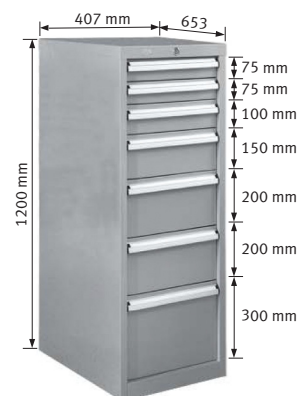
Caisson hauteur 1000 mm

**459.-<sup>CHT</sup>**

Code EL406510 4



Fig.: Caisson hauteur 1200 mm



Caisson hauteur 1200 mm

**499.-<sup>CHT</sup>**

Code EL406512 4

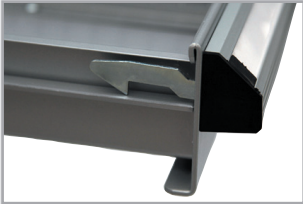
Caractéristiques	Caisson Hauteur 800	Caisson Hauteur 1000	Caisson Hauteur 1200
Nombre de tiroirs	6	8	7
Tiroirs hauteur 75 mm	2	2	2
Tiroirs hauteur 100 mm	2	4	1
Tiroirs hauteur 150 mm	1	1	1
Tiroirs hauteur 200 mm	1	1	2
Tiroirs hauteur 300 mm	-	-	1
Dimensions (L x P x H)	407 x 653 x 800 mm	407 x 653 x 1000 mm	407 x 653 x 1200 mm
Poids net (brut)	70 kg (80 kg)	87 kg (97 kg)	93 kg (103 kg)

+ 1,25 € HT d'éco participation

+ 1,57 € HT d'éco participation

+ 1,67 € HT d'éco participation

# Caissons charges lourdes (largeur 565 mm)



■ Poignées de verrouillage à fermeture rapide permettant d'éviter les ouvertures indésirables et la bascule du caisson

**100 kg**  
de charge  
répartie par tiroir

**Extension  
complète  
des tiroirs**



Fig.: Caisson hauteur 800 mm



Fig.: Caisson hauteur 1000 mm



Fig.: Caisson hauteur 1200 mm

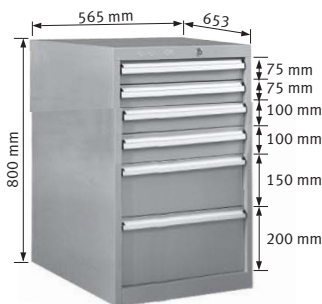


■ Kits de transformation pour caissons 407, 565 et 723 mm. Voir page 33

**Pour largeur 565 mm :**

Code article : EKITD565 4

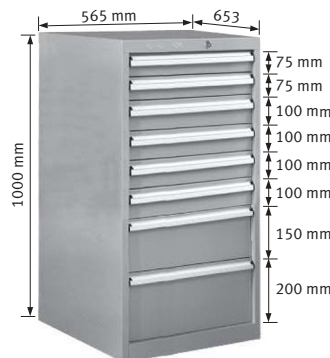
**112.90 € hors TVA**



Caisson hauteur 800 mm

**479.-€HT**

Code EL566508 4



Caisson hauteur 1000 mm

**529.-€HT**

Code EL566510 4



Caisson hauteur 1200 mm

**629.-€HT**

Code EL566512 4

Caractéristiques	Caisson Hauteur 800	Caisson Hauteur 1000	Caisson Hauteur 1200
Nombre de tiroirs	6	8	7
Tiroirs hauteur 75 mm	2	2	2
Tiroirs hauteur 100 mm	2	4	1
Tiroirs hauteur 150 mm	1	1	1
Tiroirs hauteur 200 mm	1	1	2
Tiroirs hauteur 300 mm	-	-	1
Dimensions (L x P x H)	565 x 653 x 800 mm	565 x 653 x 1000 mm	565 x 653 x 1200 mm
Poids net (brut)	78 kg (88 kg)	99 kg (109 kg)	105 kg (115 kg)

+ 1,40 € HT d'éco participation

+ 1,78 € HT d'éco participation

+ 1,89 € HT d'éco participation

# Caissons charges lourdes (largeur 723 mm)

- Caissons gamme professionnelle
- Chaque tiroir peut accepter jusqu'à 100 kg de charge répartie
- Bâtis robustes en tôle d'acier mécano soudé, double parois
- Equipés de fermeture centralisée à clé, permettant de sécuriser le contenu des tiroirs
- Poignée de verrouillage à fermeture rapide couvrant entièrement la largeur des tiroirs
- Dispositif anti-basculement interlock : 1 seul tiroir peut être ouvert à la fois (évite ainsi le basculement)
- Glissières à roulements haute qualité
- Tiroirs compartimentables à flancs crantés par pas de 17 mm en profondeur et par pas de 20 mm en largeur
- Possibilité d'aménagement à l'aide de jeux d'éléments de séparation fournis
- Chaque tiroir est équipé d'une réglette porte-étiquette sur toute la largeur

- Les caissons sont transformables en dessertes mobiles grâce au kit (en option) composé de 4 roues haute qualité dont 2 pivotantes avec frein, et d'une poignée ergonomique (voir ci-dessous)
- Possibilité d'adapter une coiffe 4 côtés + plateau en MDF et PVC gris (en option), permettant d'accueillir vos outils sans risque de griffures lors des petites opérations de maintenance (voir page 33)

**100 kg**  
de charge  
répartie par tiroir



Fig.: Caisson hauteur 800 mm



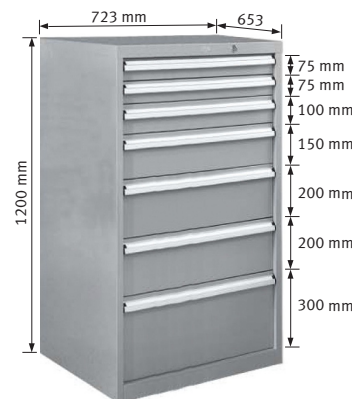
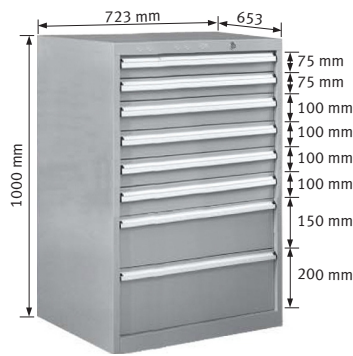
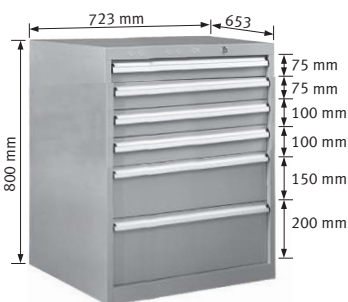
Fig.: Caisson hauteur 1000 mm



Fig.: Caisson hauteur 1200 mm



- Jeu d'éléments optionnels de compartimentage pour tiroirs. Voir page suivante



**Extension  
complète  
des tiroirs**

Caisson hauteur 800 mm

**559.-€ HT**

Code EL726508 4

Caisson hauteur 1000 mm

**609.-€ HT**

Code EL726510 4

Caisson hauteur 1200 mm

**699.-€ HT**

Code EL726512 4

Caractéristiques	Caisson Hauteur 800	Caisson Hauteur 1000	Caisson Hauteur 1200
Nombre de tiroirs	6	8	7
Tiroirs hauteur 75 mm	2	2	2
Tiroirs hauteur 100 mm	2	4	1
Tiroirs hauteur 150 mm	1	1	1
Tiroirs hauteur 200 mm	1	1	2
Tiroirs hauteur 300 mm	-	-	1
Dimensions (L x P x H)	723 x 653 x 800 mm	723 x 653 x 1000 mm	723 x 653 x 1200 mm
Poids net (brut)	97 kg (107 kg)	97 kg (107 kg)	123 kg (134 kg)

+ 1,75 € HT d'éco participation

+ 2,07 € HT d'éco participation

+ 2,21 € HT d'éco participation



- Kits de transformation pour caissons 407, 565 et 723 mm. Voir page 33

Pour largeur 723 mm :

Code article : EKITD723 4

**122.90 € hors TVA**

Tarifs de transport hors TVA : 0 à 10 kg : 13 € HT - 11 à 30 kg : 30 € HT - 31 à 59 kg : 50 € HT - 60 à 79 kg : 60 € HT - 80 à 149 kg : 100 € HT - 150 à 300 kg : 140 € HT - Supérieur à 300 kg, nous consulter. (\*) Colis hors norme, nous consulter

Les transports s'entendent : France métropolitaine, hors Corse, îles et DOM TOM. Poids brut à prendre en compte pour le calcul de votre commande. Les frais de déchargements ou manutentions spécifiques restent à la charge du client.



## Jeux d'éléments de compartimentage pour tiroirs

- Idéals pour le rangement des petites pièces pour les tiroirs de 75 ou 100 mm de hauteur
- Possibilité d'aménager votre tiroir comme bon vous semble grâce aux séparateurs d'alvéoles enfichables
- Grande modularité : s'adaptent aux tiroirs des caissons de largeurs 407, 565, 723 et 900 mm



Fig.: Casiers

Casiers

**55.-€HT**

Code EDTC723 4

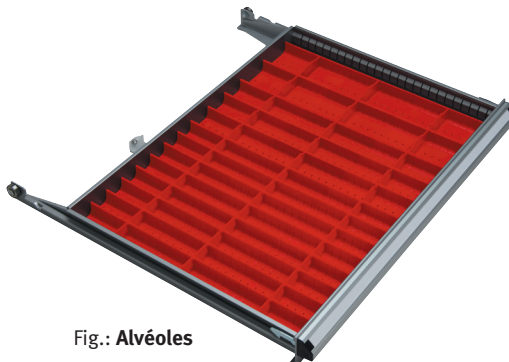


Fig.: Alvéoles

Alvéoles

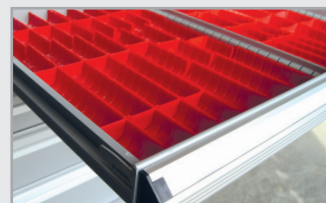
**55.-€HT**

Code EDTR723 4



### Composition modèle casiers :

- 4 grands bacs : 150 x 150 mm
- 8 bacs médium : 150 x 75 mm
- 16 petits bacs : 75 x 75 mm



### Composition modèle alvéoles :

- 3 cuvettes - 4 alvéoles : 150 x 150 mm
- 3 cuvettes - 6 alvéoles : 150 x 150 mm
- 6 cuvettes - 8 alvéoles : 150 x 150 mm

## Coiffes pour caissons

- Plateau en MDF et PVC gris permettant d'accueillir vos outils sans risque de griffures lors des petites opérations de maintenance
- Permet d'ajouter une coiffe sur les caissons largeur 407, 565, 723 et 900 mm
- Epaisseur 50 mm



Fig.: Coiffe pour caisson largeur 723 mm

Coiffe pour caisson  
largeur 407 mm

**44.90.-€HT**

Code ECC40765 4

Coiffe pour caisson  
largeur 565 mm

**54.90.-€HT**

Code ECC56565 4

Coiffe pour caisson  
largeur 723 mm

**65.90.-€HT**

Code ECC72365 4

Coiffe pour caisson  
largeur 900 mm

**76.90.-€HT**

Code ECC90045 4

## Kit de transformation

- Permet la transformation des caissons largeur 407, 565 et 723 mm en desserte roulante
- 4 roulettes (dont 2 pivotantes avec frein) et une poignée chromée



Fig.: Kit pour caisson largeur 565 mm

Kit pour caisson  
largeur 407 mm

**95.-€HT**

Code EKITD407 4

Kit pour caisson  
largeur 565 mm

**112.90.-€HT**

Code EKITD565 4

Kit pour caisson  
largeur 723 mm

**122.90.-€HT**

Code EKITD723 4



- Ensemble coiffe + kit de transformation pour une utilisation optimale



- Roulettes haute qualité type industrie pivotantes à 360°



Fig.: Armoire avec base réglable

# Armoires charges lourdes

Offrant un accès simple aux matériels (outils, classeur, objet divers...) les armoires d'atelier Uniworks permettent de garder un poste de travail ordonné. Les armoires à charges lourdes sont extrêmement solides, pratiques et s'adaptent à toutes les conditions. Solidité, qualité et durabilité sont des mots-clefs qui qualifient notre gamme.

---

- 36** Armoire 4 tablettes
  - 37** Armoire 3 tablettes + 2 tiroirs
-

# Armoire 4 tablettes

## Armoire charges lourdes. Robuste et économique. Largeur 900 mm

- Idéales pour une utilisation en milieu industriel. Destinées à recevoir tout type d'outillage, consommable, matériel, etc.
- Tablettes et tiroirs positionnables à différentes hauteurs
- Armoires 2 portes à fermeture centralisée par clé
- Possibilité de rajouter des tablettes et des tiroirs (en option)
- Capacité de charge répartie de 150 kg par tablette
- À monter
- Excellent rapport qualité/prix



Fig.: Armoire 4 tablettes

**150 kg**  
de charge  
répartie par tablette



Fig.: Armoire avec base réglable en option

## Armoire 4 tablettes

**419.-€ HT**

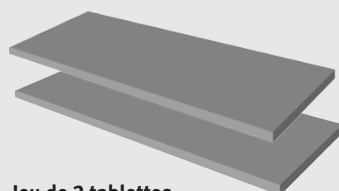
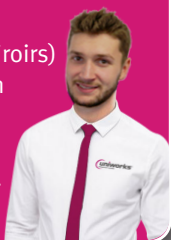
Code EAR904518 ④

Caractéristiques	Armoire 4 tablettes
Capacité tablettes	150 kg de charge répartie
Dimensions (L x P x H)	900 x 450 x 1800 mm
Poids net (brut)	90 kg (100 kg)

+ 1,62 € HT d'éco participation

### LE BON PLAN DE THÉOPHILE

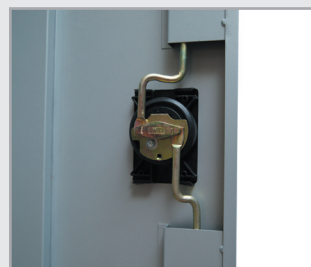
Les options (tablettes et tiroirs) permettent un agencement optimal de votre armoire.



**Jeu de 2 tablettes pour armoire largeur 900 mm**  
Capacité de charge répartie : 150 kg  
Poids net (brut) : 10 kg (13,5 kg)  
Code article : ETIBA01 ④

**59.00 € HT**

+ 0,18 € HT d'éco participation



■ Fermeture centralisée par clé haute qualité



■ Tablettes positionnables à différentes hauteurs avec une capacité de charge répartie de 150 kg

# Armoire 3 tablettes + 2 tiroirs

## Armoire charges lourdes. Robuste et économique. Largeur 900 mm

- Idéales pour une utilisation en milieu industriel. Destinées à recevoir tout type d'outillage, consommable, matériel, etc.
- Tablettes et tiroirs positionnables à différentes hauteurs
- Armoires 2 portes à fermeture centralisée par clé
- Possibilité de rajouter des tablettes et des tiroirs (en option)
- Capacité de charge répartie de 150 kg par tablette et de 75 kg par tiroir
- A monter
- Excellent rapport qualité/prix



Fig.: Armoire  
3 tablettes + 2 tiroirs

**150 kg**  
de charge  
répartie par tablette

**75 kg**  
de charge  
répartie par tiroir

## Armoire 3 tablettes + 2 tiroirs

**559.-€ HT**

Code EMH904518 ④

Caractéristiques	Armoire 3 tablettes + 2 tiroirs
Capacité tablettes	150 kg de charge répartie
Capacité tiroirs	75 kg de charge répartie
Hauteur des tiroirs	100 et 200 mm
Dimensions (L x P x H)	900 x 450 x 1800 mm
Poids net (brut)	120 kg (125 kg)

+ 2,16 € HT d'éco participation



Fig.: Armoire avec base  
réglable en option

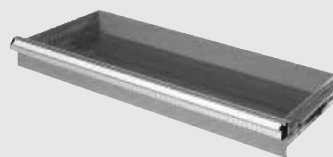


### Base réglable pour armoire largeur 900 mm

- Idéale pour les sols irréguliers.
  - S'adapte sur les armoires d'une largeur de 900 mm
  - Amplitude de réglage : 55 à 80 mm
  - Poids net (brut) : 10 kg (12 kg)
- Code article : EBPMH01 ④

**65.00 € HT**

+ 0,18 € HT d'éco participation

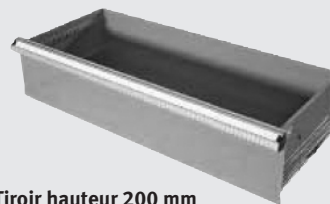


### Tiroir hauteur 100 mm pour armoire largeur 900 mm

- Capacité de charge répartie : 75 kg
  - Poids net (brut) : 9,2 kg (12,1 kg)
- Code article : ETIRA10 ④

**99.00 € HT**

+ 0,17 € HT d'éco participation



### Tiroir hauteur 200 mm pour armoire largeur 900 mm

- Capacité de charge répartie : 75 kg
  - Poids net (brut) : 14,1 kg (18,1 kg)
- Code article : ETIRA20 ④

**139.00 € HT**

+ 0,25 € HT d'éco participation



- Tiroirs avec une capacité de charge répartie de 75 kg



Fig.: Casier triple 3 portes



Fig.: Casier triple 6 portes



Fig.: Casier simple 1 porte

# Casiers de rangement

Très robustes, ils constituent un complément indispensable pour l'équipement de vos ateliers. Au-delà d'un confort pour ranger ses effets personnels, nos casiers sont très résistants prévenant ainsi tout risque d'effraction. Solidité, ergonomie et sécurité qualifient notre gamme.

---

- 40** Casiers simples 1 et 2 portes
  - 41** Casiers simples 3 et 4 portes
  - 42** Casier triple 3 portes
  - 43** Casier triple 6 portes
-

# Casiers simples 1 et 2 portes

## Casiers simples 1 et 2 portes

- Fabrication en tôle robuste
- Portes dotées de trous d'aération et de serrure (2 clés fournies)
- Monobloc
- Couleur : gris RAL 9006

- Modèles simple 1 porte : 2 étagères, 1 tringle, 1 patère et 1 miroir de courtoisie
- Modèles simple 2 portes : 1 étagère, 1 tringle, 1 patère et 1 miroir de courtoisie par étage
- À monter



- Modèles simple 1 porte : 2 étagères, 1 tringle, 1 patère et 1 miroir de courtoisie
- Clé pass permettant l'ouverture de casier simple  
Code article : ECSCLE  
19.90 € HT

### Casier simple 1 porte

**119.-€ HT**

Code ECS0001 ④

Fig.: Casier simple 1 porte

Caractéristiques	Casier simple 1 porte
Nombre de portes	1
Largeur	300 mm
Profondeur	500 mm
Hauteur	1800 mm
Poids net (brut)	24,5 kg (32 kg)

+ 0,44 € HT d'éco participation



- Modèles simple 2 portes : 1 étagère, 1 tringle, 1 patère et 1 miroir de courtoisie par étage
- Clé pass permettant l'ouverture de casier simple  
Code article : ECSCLE  
19.90 € HT

### Casier simple 2 portes

**129.-€ HT**

Code ECS0002 ④

Fig.: Casier simple 2 portes

Caractéristiques	Casier simple 2 portes
Nombre de portes	2
Largeur	300 mm
Profondeur	500 mm
Hauteur	1800 mm
Poids net (brut)	25,5 kg (33 kg)

+ 0,46 € HT d'éco participation

Tarifs de transport hors TVA : 0 à 10 kg : 13 € HT - 11 à 30 kg : 30 € HT - 31 à 59 kg : 50 € HT - 60 à 79 kg : 60 € HT - 80 à 149 kg : 100 € HT - 150 à 300 kg : 140 € HT - Supérieur à 300 kg, nous consulter. (\*) Colis hors norme, nous consulter

Les transports s'entendent : France métropolitaine, hors Corse, îles et DOM TOM. Poids brut à prendre en compte pour le calcul de votre commande. Les frais de déchargements ou manutentions spécifiques restent à la charge du client.



# Casiers simples 3 et 4 portes

## Casiers simples 3 et 4 portes

- Fabrication en tôle robuste
- Portes dotées de trous d'aération et de serrure (2 clefs fournies)
- Monobloc

- Couleur : gris RAL 9006
- Modèles simple 3 et 4 portes : 1 rangement par étage
- À monter



Fig.: Casier simple 3 portes



■ Modèles simple 3 portes :  
1 rangement par étage

■ Clé pass permettant  
l'ouverture de casier simple  
Code article : ECSCLE  
19.90 € HT

Casier simple 3 portes

**139.-€ HT**

Code ECS0003 ④

Caractéristiques	Casier simple 3 portes
Nombre de portes	3
Largeur	300 mm
Profondeur	500 mm
Hauteur	1800 mm
Poids net (brut)	23.5 kg (31 kg)

+ 0,42 € HT d'éco participation



Fig.: Casier simple 4 portes



■ Modèles simple 4 portes :  
1 rangement par étage

■ Clé pass permettant  
l'ouverture de casier simple  
Code article : ECSCLE  
19.90 € HT

Casier simple 4 portes

**149.-€ HT**

Code ECS0004 ④

Caractéristiques	Casier simple 4 portes
Nombre de portes	4
Largeur	300 mm
Profondeur	500 mm
Hauteur	1800 mm
Poids net (brut)	25 kg (32.5 kg)

+ 0,45 € HT d'éco participation

# Casier triple 3 portes

## Casier triple 3 portes

- Fabrication en tôle robuste
- Portes dotées de trous d'aération et de serrure (2 clés fournies)
- Monobloc
- Couleur : gris RAL 9006
- Modèle triple 3 portes : 2 étagères, 1 tringle, 1 patère et 1 miroir de courtoisie
- A monter



Fig.: Casier triple 3 portes



- Modèle triple 3 portes : 2 étagères, 1 tringle, 1 patère et 1 miroir de courtoisie par casier

- Clé pass permettant l'ouverture de casier triple  
Code article : ECSCLE 19.90 € HT




## Casier triple 3 portes

**259.-€ HT**

Code ECT0003 4

Caractéristiques	Casier triple 3 portes
Nombre de portes	3
Largeur	900 mm
Profondeur	500 mm
Hauteur	1800 mm
Poids net (brut)	55 kg (67 kg)

 + 0,99 € HT d'éco participation

# Casier triple 6 portes

## Casier triple 6 portes

- Fabrication en tôle robuste
- Portes dotées de trous d'aération et de serrure (2 clefs fournies)
- Monobloc
- Couleur : gris RAL 9006
- Modèle triple 6 portes : 1 étagère, 1 tringle, 1 patère et un miroir de courtoisie par étage
- À monter

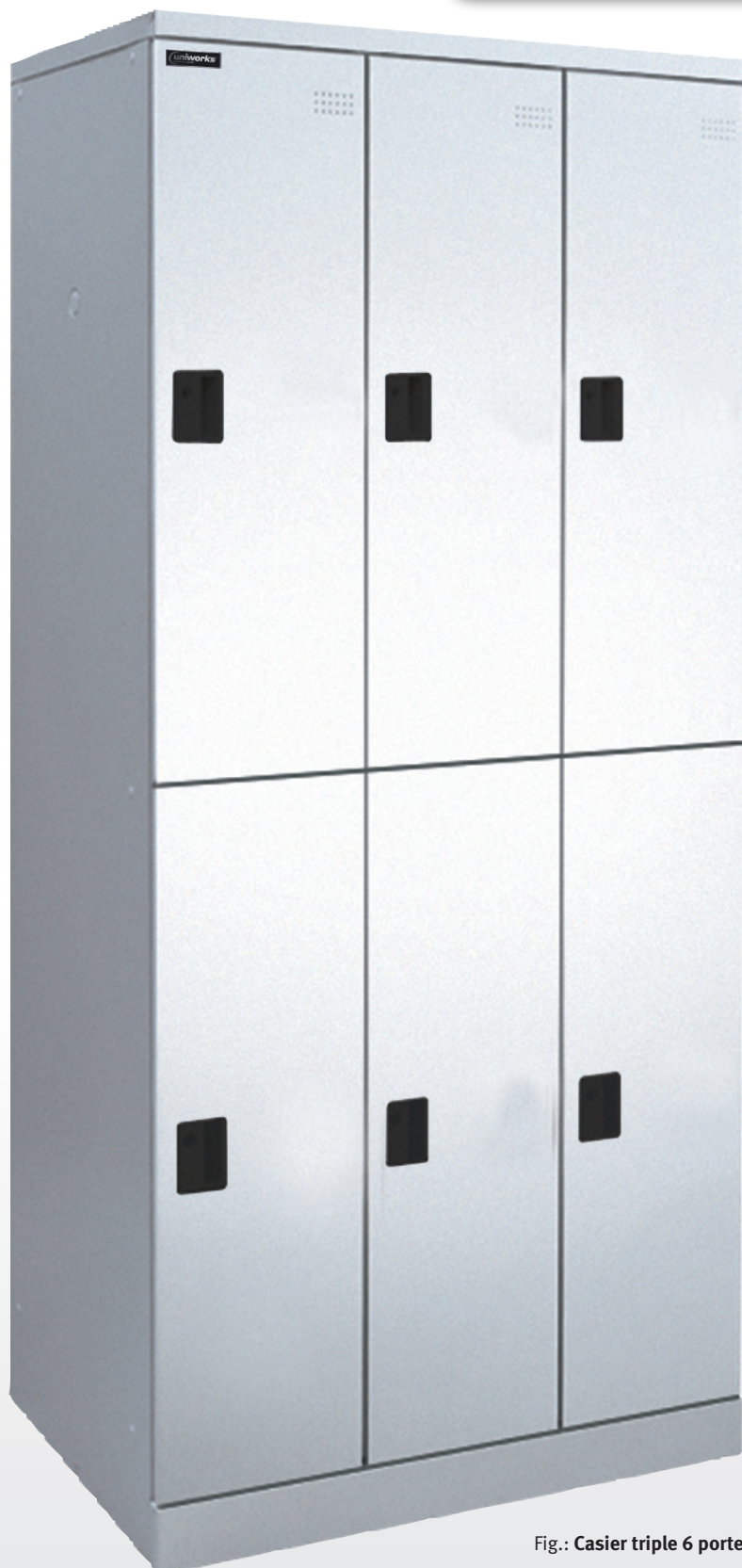
### LE BON PLAN DE THÉOPHILE

Les tringles, patères et étagères permettent un rangement méticuleux de vos effets personnels.



- Modèle triple 6 portes : 1 étagère, 1 tringle, 1 patère et 1 miroir de courtoisie par étage

- Clé pass permettant l'ouverture de casier triple  
Code article : ECSCLE 19.90 € HT



## Casier triple 6 portes

**279.-€ HT**

Code ECT0006 4

Caractéristiques	Casier triple 6 portes
Nombre de portes	6
Largeur	900 mm
Profondeur	500 mm
Hauteur	1800 mm
Poids net (brut)	57 kg (69 kg)

+ 1,03 € HT d'éco participation

Fig.: Casier triple 6 portes

# ENCORE PLUS DE PRODUITS À DÉCOUVRIR DANS NOS CATALOGUES SPÉCIALISÉS



• Optimum : travail du métal



• Metallkraft : travail du métal



• Aircraft : air comprimé



• Unicraft : équipement d'atelier



• Cleancraft : aspiration et nettoyage



• Holzcraft - Holzstar : travail du bois

Votre revendeur :

- Ce catalogue annule et remplace tous les précédents.
- Les prix indiqués sont unitaires, libellés en Euros hors TVA, hors frais de transport et de déchargement.
- Nous nous réservons le droit de modifier nos tarifs sans préavis.
- Nous ne pouvons être tenus responsables des erreurs de frappe ou d'impression : les illustrations sont indicatives et non contractuelles.
- Nos produits sont en constante amélioration et évolution.
- Nous nous réservons le droit de modifier leurs caractéristiques sans préavis.
- Certains produits sont représentés avec des accessoires optionnels.
- Les livraisons s'opèrent selon nos conditions générales de vente et nos conditions de paiement.
- Conformément à la loi 80355 de mai 1980, les marchandises restent la propriété d'OPTI-MACHINES jusqu'à leur règlement intégral.
- Aucune partie de ce catalogue ou de son contenu ne peut être exploitée, reproduite ou imprimée sous aucune forme sans notre accord écrit préalable.
- Voir nos conditions générales de vente.

**OPTIMUM®**  
MASCHINEN - GERMANY

**metallkraft®**  
Metallbearbeitungsmaschinen

**aircraft®**  
Drucklufttechnik

**unicraft®**  
Werkstatttechnik

**cleancraft®**  
Reinigungstechnik

**holzstar®**  
Holzbearbeitungsmaschinen

**holzkraft®**  
Holzbearbeitungsmaschinen

**uniworks®**  
Équipement d'atelier