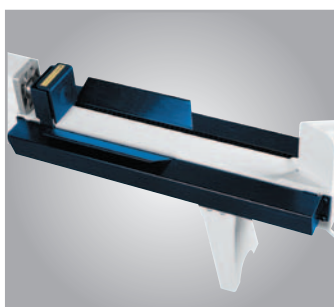




- Une utilisation en toute sécurité grâce à la commande sécurisée à deux mains. Une main actionne l'interrupteur (1) et l'autre main actionne le levier de poussée (2). (sur HS 5-520 H)



- Le banc est entièrement protégé par des carter métalliques. Il est également équipé d'un guide bûches. (sur HS 5-520 H)



- Le coin est soudé et renforcé afin d'assurer résistance et stabilité lors des opérations de fente. Equipé de série d'une poignée de transport. (sur HS 5-520 H)



- Equipé de deux roues à l'arrière et d'une poignée de levage à l'avant et à l'arrière pour un transport aisé. (sur HS 5-520 H)

HOLZKRATT HS 5-520 H et HS 7-520 H - Fendeurs de bûches horizontaux pour un travail sans effort. Se placent sur établi ou sur socle.

Des arguments convaincants en qualité, performances et prix

- Modèles conçus pour le particulier exigeant.
- Grande capacité de travail (5 ou 7 Tonnes)
- Pour les bûches de longueur 200 à 520 mm
- 3 plages de réglage du vérin pour un gain de temps lors du travail (**HS 5-520 H**)
- Possibilité d'ajouter un socle (optionnel) pour un meilleur confort d'utilisation
- Grande sûreté et facilité d'utilisation grâce à son système de poignées de sécurité
- Retour rapide du vérin
- Simplicité de déplacement grâce aux roues et poignée de transport
- Construction stable et robuste tout en acier
- Motorisation puissante 1.5 kW (230 Volts) pour **HS 5-520 H** et 2.3 kW (230 Volts) pour **HS 7-520 H**
- Excellent rapport qualité-prix



(1) Gain de temps lors du travail grâce aux 3 plages réglables

HS 5-520 H

CNT

Code 598 1105 ①



Fig.: H 5-520 H sur socle

Socle optionnel permettant de soulager le dos et d'assurer un transport aisé.

Socle pour HS 5-520 H
Code article 599 1105 ①,
Socle pour HS 7-520 H
Code article 599 1118 ①,



HS 7-520 H

CNT

Code 598 1107 ①

Modèle	HS 5-520 H	HS 7-520 H
Spécifications techniques		
Puissance moteur	1.5 kW / 230V ~ 50 Hz	2.3 kW / 230V ~ 50 Hz
Puissance hydraulique	5.0 Tonnes	7.0 Tonnes
Ø max. des bûches	320 mm	320 mm
Longueur max. des bûches	520 mm	520 mm
Avance du vérin	3 cm/s	2.45 cm/s
Retour du vérin	8 cm/s	6 cm/s
Dimensions	1200 x 260 x 485 mm	1065 x 290 x 520 mm
Poids net (brut)	50 kg (55 kg)	78 kg (85 kg)

Avantages :

- Possibilité d'ajouter un socle pour soulager le dos
- Facilement transportable
- Double poignée pour un travail en toute sécurité
- Alimentation 230 Volts